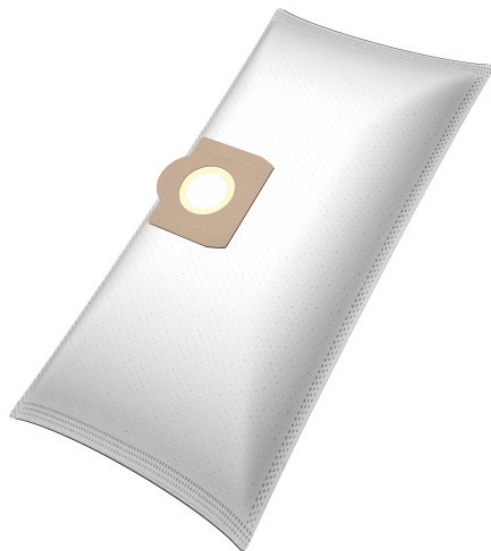


MN-94-199 Worki do odkurzaczy AQUA VAC CALOR

Komplet flizelinowych worków do odkurzaczy profesjonalnych



Cechy i zalety

- Solidny zgrzew wykonany metodą ultradźwiękową zwiększa żywotność worka
- Niezależne warstwy o różnych strukturach znacznie zwiększają wydajność worka
- 3 warstwy włókniny zwiększają wytrzymałość worka oraz redukują emisję kurzu z odkurzacza
- Precyzyjnie dobrane uchwyty mocujące zapewniają pewne osadzenie worka w odkurzaczu
- Uszczelniający, kauczukowy kołnierz uchwyty mocującego gwarantuje szczelność osadzenia worka
- Wysokiej jakości mikrofibra zwiększa żywotność i odporność na rozerwanie

Zastosowanie

- Do odkurzania drobnych elementów metalowych (np. starych gwoździ) i opiłków żelaza i metali nieżelaznych
- Do odkurzania drobnych odpadów budowlanych (np. gruz, urobek)
- Do odkurzania tłuczonego szkła i ceramiki

Użytkownicy

- Konserwatorzy
- Instalatorzy
- Majsterkowicze
- Stolarze
- Cieśle

Dane techniczne

Indeks	Pojemność	Opakowanie jednostkowe	Opakowanie zbiorcze	Waga opakowania jednostkowego	Waga opakowania zbiorczego	EAN
	[L]	[szt]	[szt]	[kg]	[kg]	
MN-94-199	25.6	1	5	0.38	1.90	5906675193304

Informacje dodatkowe

ALFATEC: Aquadry BidoneAQUA VAC: 600 / 610 / 612 / 615 / 620; 770 / 790 / 905; 7003 / 7303 / 7403 / 7413 / 506; 8500 / 8502 / 8503; 9003 / 903.34 / 905.33; Extra 300 / Extra 302; S600 / S610 / S612 / S620 / S790; Super 30 / Super 40; Synchro 30 / Synchro 30A; Synchro 40 / Synchro 905; X600BLUE AIR: 931SL / 1043LGBOSCH: BMS 2000 - BMS 2099BULCRAFT: KetelCALOR: 4040.0; 4616; 4650; 4580; 4626; 4656; 4611; 4646; 4696CHROMEX: AB900; Aspirobot 2000 / 2500 / 900 / Ouragan; Bidon Pro 900; CH 143 / CH250 / CH49 / CH50 / CH52; EA20 / Force 20; Pro 900 / Robot 2000CLEVA: VQ 122 OSCURTISS: Jazz 30ELECTROLUX: Z555FAKIR: IC215; S26 NT; S35; S25; S30 NT; SE 33 EleganceFIRSTLINE: 4101.1; 4104.0; 4192.1HOOVER: S 4270; S 4282; S 4292; S 4276; S 4290; S 4308KÄRCHER: 2001 6904051; SE 4001; 3011 A 2204; WD 3.200KRESS: NTX 1200NEVA: Seau 30L