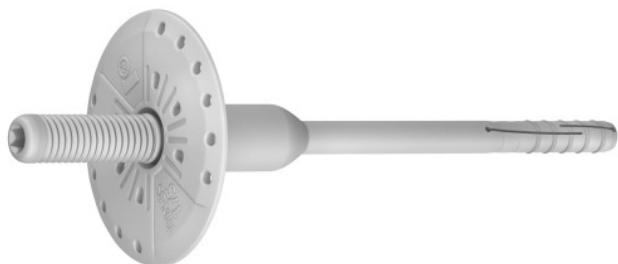


## R-TFIX-8S-A2 Uniwersalny kotek fasadowy

Uniwersalny kotek fasadowy wkręcany z najwyższymi parametrami we wszystkich materiałach rekomendowany do stosowania z systemami ociepleń (ETICS)



### Aprobaty

- ETA 17/0161
- UKTA-22/6348



## Informacja o produkcie

### Cechy i korzyści

- Łatwy i szybki montaż we wszystkich kategoriach podłoża (A, B, C, D, E)
- Unikalna strefa kompresji kotka zapewnia precyzyjną aplikację produktu.
- Zredukowana punktowa przenikalność łącznika R-TFIX-8S (0,001-0,002 W/K) dzięki zastosowaniu wysokiego obtrysku trzpienia stalowego ogranicza straty ciepła na elewacji
- Wysoka sztywność talerza (0,6 kN/mm) zapewnia stabilność układu ociepleniowego przeciwdziałając drganiom wywołanym przez siły ssące wiatru
- Unikalna konstrukcja strefy kotwienia pozwala na przenoszenie wysokich obciążeń ograniczając ilość zakotwień zalecanych na m<sup>2</sup>
- Najlepsze parametry przy zastosowaniu zredukowanej do 25mm strefy kotwienia

### Aplikacje

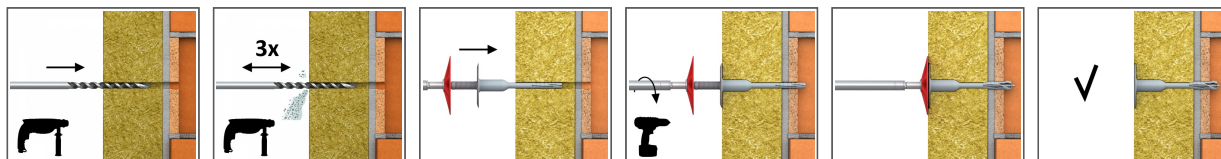
- Systemy ociepleń elewacji (ETICS)
- Płyty styropianowe
- Płyty z wełny mineralnej
- Płyty poliuretanowe
- Korek
- Płyty z wełny drzewnej

### Materiał podłoża

#### Certyfikowane do:

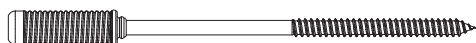
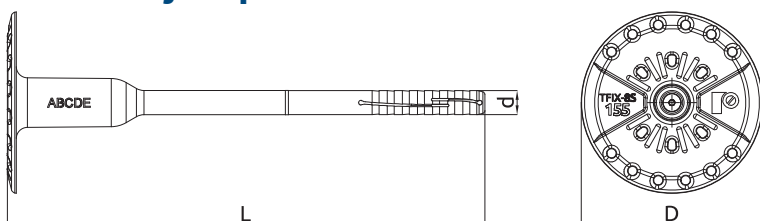
- Beton C12/15-C50/60 (Kat. użytkowa A)
- Betonowy panel ostonowy C16/20-50/60
- Cegła ceramiczna pełna (Kat. użytkowa B)
- Cegła silikatowa pełna (Kat. użytkowa B)
- Cegła ceramiczna otworowa (Kategoria użytkowa C)
- Cegła silikatowa otworowa (Kat. użytkowa C)
- Cegła dziurawka (Kat. użytkowa C)
- Bloczki z betonu lekkiego
- Bloczki otworowe z betonu lekkiego (Kat. użytkowa D)

## Instrukcja montażu



1. Wywiercić otwór o odpowiedniej średnicy i głębokości.
2. W podłożach kategorii A,B,C,D minimalna głębokość wiercenia wynosi 35mm, w podłożu E - gazobetonie 75mm.
3. Oczyszczyć wywiercony otwór 3x.
4. Umieścić końcówkę montażową T40 w zagłębieniu części tworzywowej wkręta R-TFIX-8S.
5. Wsunąć kotek w wywiercony otwór.
6. Po osadzeniu kotka w otworze talerz powinien być dociśnięty do powierzchni termoizolacji.
7. W podłożach kategorii A,B,C,D minimalna głębokość zakotwienia wynosi 25mm, w podłożu E - gazobetonie 65mm.
8. Podczas dokręcania dociśnąć końcówkę, utrzymując precyzyjnie jej prostopadłe położenie względem elewacji.
9. Dokręcać wkręt kotka do momentu osiągnięcia odpowiedniej głębokości zakotwienia (talerz powinien być na jednej powierzchni z warstwą termoizolacji).

## Informacja o produkcie



Rozmiar	Produkt
---------	---------

## Zalecenia montażowe

Podłoże			A, B, C, D	A - płyta elewacyjna	E
Średnica otworu w podłożu	$d_o$	[mm]	8	8	8
Minimalna głębokość osadzenia łącznika	$h_{pom}$	[mm]	25	25	45
Min. głębokość otworu w podłożu	$h_o$	[mm]	35	35	55
Min. głębokość otworu w podłożu – montaż wgłębny	$h_o$	[mm]	45	45	65
Min. grubość podłoża	$h_{min}$	[mm]	100	40	100
Min. rozstaw	$s_{min}$	[mm]	100	100	100
Min. odległość od krawędzi	$c_{min}$	[mm]	100	100	100
Średnica łącznika	$d$	[mm]	8	8	8

## Dane uproszczone dla pojedynczego zakotwienia

Dane dla pojedynczego zamocowania bez wpływu krawędzi i łączników sąsiadujących

Podłoże		Beton C12/15	Beton min C16/20	Betonowa płyta elewacyjna	Cegła pełna min. 20MPa	Cegła silikatowa pełna min 30MPa	Cegła otworowa 15MPa	Pustak silikatowy klasy 15	Bloczki otworowe z betonu lekkiego	Beton lekki 4MPa	Gazobeton 4MPa
Efektywna głębokość zakotwienia $h_{ef}$	[mm]	25	25	25	25	25	25	25	25	25	45
<b>ŚREDNIE OBCIĄŻENIE NISZCZĄCE <math>N_{Ru,m}</math></b>											
R-TFIX-8S	[kN]	1.64	2.03	2.03	1.78	1.94	1.13	1.78	1.78	1.12	1.56
<b>OBCIĄŻENIE CHARAKTERYSTYCZNE <math>N_{Rk}</math></b>											
R-TFIX-8S	[kN]	1.20	1.50	1.50	1.50	1.50	0.90	1.50	1.50	0.90	1.20
<b>OBCIĄŻENIE OBLICZENIOWE <math>N_{Rd}</math></b>											
R-TFIX-8S	[kN]	0.60	0.75	0.75	0.75	0.75	0.45	0.75	0.75	0.45	0.60
<b>OBCIĄŻENIE ZALECANE <math>N_{rec}</math></b>											
R-TFIX-8S	[kN]	0.43	0.54	0.54	0.54	0.54	0.32	0.54	0.54	0.32	0.43

Typ łącznika		R-TFIX-8S
Wytrzymałość talerza	[kN]	2.04
Sztywność talerza	[kN/mm]	0.6
Punktowa przenikalność termiczna $\lambda$	[W/K]	0,001 - 0,002

## Dane logistyczne

Produkt	Średnica [mm]	Długość [mm]	Ilość [szt]			Waga [kg]			Kody ean
			Opakowanie jednostkowe	Opakowanie zbiorcze	Paleta	Opakowanie jednostkowe	Opakowanie zbiorcze	Paleta	
R-TFIX-TOOL-RED	80	8	1	16	384	0.08	1.30	61.1	5906675412245
R-TFIX-TOOL-GREEN	80	18	1	16	384	0.09	1.47	65.3	5906675412252

1) ETA 17/0161  
2) UKTA-22/6348