

## KEM-PSF Uniwersalna kotwa wklejana poliestrowa bez styrenu

Uniwersalna kotwa wklejana wysokiej jakości na bazie żywicy poliestrowej bez styrenu do większości podłoży.



### Aprobaty

- KOT-2018/0677
- KOT-2018/0678

## Informacja o produkcie

### Cechy i korzyści

- Szeroki zakres zastosowań w zakresie obciążeń o średnim stopniu bezpieczeństwa
- Idealny do zastosowań, gdzie nie ma możliwości wykonania tradycyjnego kotwienia
- Łatwe dozowanie dzięki opatentowanemu systemowi samootwierania oraz przy użyciu dozowników manualnych lub pneumatycznych
- Możliwość użycia standardowego dozownika manualnego silikonowego
- Nadaje się do wielokrotnego użytku. Produkt częściowo wykorzystany może być ponownie wykorzystany po montażu nowej dyszy mieszającej
- Możliwość stosowania w otworach o różnej głębokości
- Dostępny w wersji standardowej, zimowej i letniej

### Aplikacje

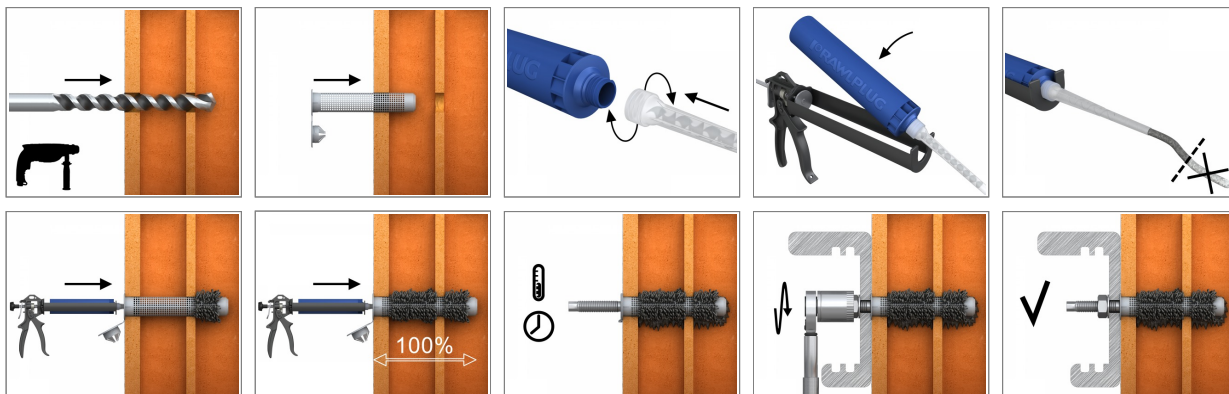
- Bramy
- Elementy okienne
- Zadaszenia
- Urządzenia sanitarne
- Relingi
- Poręcze
- Wsporniki
- Drabiny
- Koryta kablowe

### Materiał podłoża

#### Certyfikowane do:

- Beton
- Błoczki betonowe
- Płyta betonowa kanatowa
- Cegła pełna
- Cegła silikatowa pełna
- Cegła silikatowa drążona
- Cegła otworowa
- Cegła dziurawka
- Pustak z betonu lekkiego

## Instrukcja montażu



## Informacja o produkcji

1. Wywiercić otwór o odpowiedniej średnicy i głębokości.
2. Materiały poryzowane nie wymagają czyszczenia.
3. Umieścić tuleję siatkową do wywierconego otworu
4. Umieścić kartridż w dozowniku i przymocuj dyszę mieszającą
5. Rozpoczynając dozowanie z nowego opakowania odrzucić część żywicy, aż do uzyskania jednakowego koloru mieszanki
6. Wypełnić żywicą 100% głębokości otworu, rozpoczynając od dna otworu
7. [Polish]: Hollow substrates: Insert the mixer nozzle to the bottom of the drill hole and inject resin, slowly withdrawing the nozzle as the hole is filled to 100% of its depth.
8. Natychmiast po zadozowaniu żywicy ruchem obrotowym umieścić pręt w otworze. Usunąć zbędną ilość żywicy, która wypłynęła z otworu i odczekać odpowiedni czas wiązania żywicy
9. Dołączyć element mocowany i dokręcić nakrętkę do wymaganego momentu dokręcającego.

Produkt	Objętość	Opis/Typ żywicy
	[ml]	
KEM-PSF-175-KOE	175	Żywica poliestrowa bez styrenu
KEM-PSF-300-KOE	300	
KEM-PSF-410-KOE	410	
KEM-PSF-175-KOE-P	175	Żywica poliestrowa bez styrenu (z zawieszką)
KEM-PSF-300-KOE-P	300	
KEM-PSF-300-KOE-W	300	Wersja do niskich temperatur (Zima) / Szybko wiążąca żywica poliestrowa bez styrenu
KEM-PSF-410-KOE-W	410	
K-PDM3-KEM-PSF-175	175	Zestaw Uniwersalna Kotwa Wklejana z prętami gwintowanymi i plastikową tuleją siatkową
K-PDL3-KEM-PSF-300	300	
KEM-PSF-300-KO ECS	300	Żywica poliestrowa bez styrenu

### R-STUDS

Rozmiar	Produkt			Kotwa		Element mocowany				
	Stal klasy 5.8	Stal klasy 8.8	Stal klasy A4	Średnica	Długość	Max grubość $t_{fix}$ dla		Średnica otworu	Max grubość $t_{fix}$ dla R-STUDS	Max grubość $t_{fix}$ dla R-STUDS HYBRYDA
				d	L	$h_{nom, 6d}$	$h_{nom, 12d}$	$d_f$	$h_{nom, 12d}$	$h_{nom, 12d}$
				[mm]	[mm]	[mm]	[mm]	[mm]	[mm]	[mm]
M8	R-STUDS-08110	R-STUDS-08110-88	R-STUDS-08110-A4	8	110	52	4	9	4	4
	R-STUDS-08160	-	R-STUDS-08160-A4	8	160	102	54	9	54	54
M10	R-STUDS-10130	R-STUDS-10130-88	R-STUDS-10130-A4	10	130	58	-	12	-	-
	R-STUDS-10170	-	-	10	170	98	38	12	38	38
	R-STUDS-10190	-	-	10	190	118	58	12	58	58
M12	R-STUDS-12160	R-STUDS-12160-88	R-STUDS-12160-A4	12	160	73	1	14	1	1
	R-STUDS-12190	-	R-STUDS-12190-A4	12	190	103	31	14	31	31
	R-STUDS-12220	-	-	12	220	133	61	14	61	-
	R-STUDS-12260	-	-	12	260	173	101	14	101	101
	R-STUDS-12300	-	R-STUDS-12300-A4	12	300	213	141	14	141	141
M16	R-STUDS-16190	R-STUDS-16190-88	R-STUDS-16190-A4	16	190	75	-	18	-	-
	R-STUDS-16220	-	-	16	220	105	9	18	9	9
	R-STUDS-16260	-	-	16	260	145	49	18	49	49
	R-STUDS-16300	-	-	16	300	185	89	18	89	89
	R-STUDS-16380	-	-	16	380	265	169	18	169	169

## Dane logistyczne

Produkt	Objętość [mL]	Ilość [szt]			Waga [kg]			Kody ean
		Opakowanie jednostkowe	Opakowanie zbiorcze	Paleta	Opakowanie jednostkowe	Opakowanie zbiorcze	Paleta	
KEM-PSF-175-KOE <sup>1)</sup>	175	10	10	840	3.5	3.5	327.4	5906675028491
KEM-PSF-300-KOE <sup>1)</sup>	300	10	10	840	5.8	5.8	520.4	5906675028507
KEM-PSF-410-KOE <sup>1)</sup>	410	10	10	560	8.4	8.4	498.9	5906675193342
KEM-PSF-175-KOE-P <sub>1)</sub>	175	10	10	840	3.4	3.4	316.4	5906675340722
KEM-PSF-300-KOE-P <sub>1)</sub>	300	10	10	840	5.9	5.9	525.3	5906675340715
KEM-PSF-300-KOE-W <sub>1)</sub>	300	10	10	840	5.8	5.8	519.3	5906675064628
KEM-PSF-410-KOE-W <sub>1)</sub>	410	10	10	560	8.4	8.4	498.7	5906675402475
K-PDM3-KEM-PSF-175 <sup>1)</sup>	175	8	8	448	3.8	3.8	241.5	5906675418643
K-PDL3-KEM-PSF-300 <sub>1)</sub>	300	4	4	324	3.2	3.2	287.7	5906675418650
KEM-PSF-300-KOECS <sub>1)</sub>	300	10	10	840	5.8	5.8	520.4	5906675460857

1) KOT-2018/0677  
2) KOT-2018/0678