

R-TFIX-CAP15-EPS Zatyczka styropianowa

Zatyczka ze styropianu redukująca przenikalność termiczną.



Aprobaty

- ETA 17/0161
- UKTA-22/6348



Informacja o produkcie

Cechy i korzyści

- Zatyczka termoizolacyjna redukuje przenikalność termiczną w punkcie kotwienia.

Aplikacje

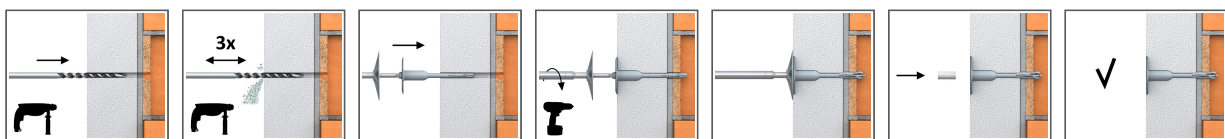
- Fasady (ETICS)
- Płyty styropianowe
- Płyty z wełny mineralnej
- Płyty poliuretanowe

Materiał podłoża

Certyfikowane do:

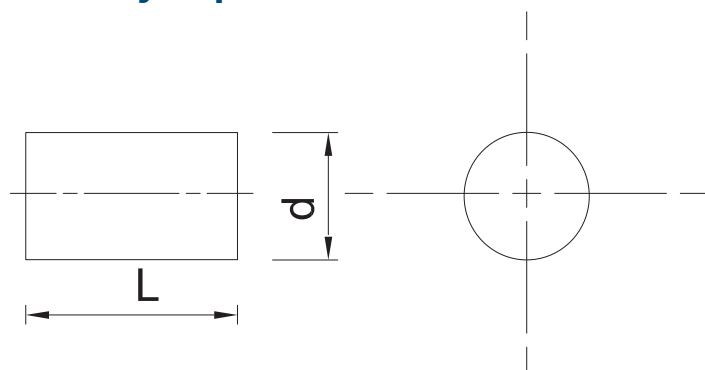
- Płyty styropianowe EPS
- Płyty z wełny mineralnej

Instrukcja montażu



1. Wywiercić otwór o odpowiedniej średnicy i głębokości.
2. W podłożach kategorii A,B,C,D minimalna głębokość wiercenia wynosi 35mm, w podłożu E - gazobetonie 75mm.
3. Oczyszczyć wywiercony otwór 3x.
4. Umieścić narzędzie R-TFIX-TOOL-GREY w łbie wkręta R-TFIX-8SX.
5. Wsunąć kołek w wywiercony otwór.
6. W podłożach kategorii A,B,C,D minimalna głębokość zakotwienia wynosi 25mm, w podłożu E - gazobetonie 65mm.
7. Podczas dokręcania docisnąć końcówkę, utrzymując precyzyjnie jej prostopadłe położenie względem elewacji.
8. Dokręcać wkręt kołka do momentu osiągnięcia odpowiedniej głębokości zakotwienia (talerz powinien być na jednej powierzchni z warstwą termoizolacji).

Informacja o produkcie



Produkt	Materiał	Średnica	Wysokość
		d	L
[mm]			
R-TFIX-CAP15-EPS-W	styropian (biały)	15	25
R-TFIX-CAP15-EPS-G	styropian (szary)	15	25

Dane logistyczne

Produkt	Średnica [mm]	Wysokość [mm]	Ilość [szt]			Waga [kg]			Kody ean
			Opakowanie jednostkowe	Opakowanie zbiorcze	Paleta	Opakowanie jednostkowe	Opakowanie zbiorcze	Paleta	
R-TFIX-CAP15-EPS-W ¹⁾	15	25	100	1000	40000	0.01	0.10	34.0	5906675403151
R-TFIX-CAP15-EPS-G ¹⁾	15	25	100	1000	40000	0.01	0.10	34.0	5906675403168

1) ETA 17/0161
2) UKTA-22/6348