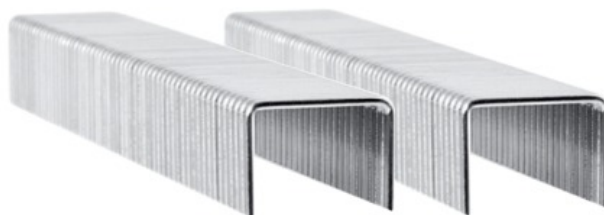


RT-KSS140 Zszywki nierdzewne RL 140

Zszywki z nierdzewnego płaskiego drutu idealne do prac budowlanych



Informacja o produkcie

Cechy i korzyści

- Szeroka zszywka 1,25 mm nie przecina przybijanego materiału przy idealnym do-cisku
- Wykonana z nierdzewnego hartowanego drutu nie ulega wygięciu przy stosowaniu do twardych podłoży
- Wykonana z nierdzewnego drutu odporne-go na działanie korozji

Zastosowanie

- Nierdzewna profesjonalna szeroka zszywka dla dekarzy przeznaczona do prac remon-towo budowlanych

Materiał podłoża

- Drewno egzotyczne
- Płyta drewnopochodna
- Płyta gipsowo-kartonowa
- Drewno konstrukcyjne
- Drewno
- Drewno klejone

Produkty powiązane

- RT-KGR0011 Zszywacz młot-kowy RL 140; 6-10 MM
- RT-KGR0013 Zszywacz młot-kowy RL 140: 6-14 mm
- RT-KGR0014 Zszywacz metalo-wy RL 140



Dane logistyczne

Indeks	Typ	Wysokość	Długość	Głębokość	Pudełko	Zbiornice	Waga opako- wania jed- nostkowego	Waga opako- wania zbior- czego	EAN
		[mm]	[mm]	[mm]	[szt]	[szt]	kg	kg	
RT-KSS14010SS	RL140	10	10,5	1.25	1250	6	0.94	11.30	59066753282 56