

R-STUDS Pręt metryczny gwintowany, zakończenie heksagonalne, klasa 8.8

Pręt gwintowany ze stali klasy 8.8 do stosowania z kotwami wklejnymi



Informacja o produkcie

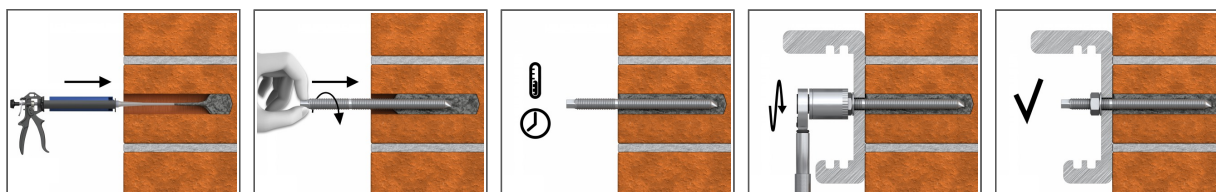
Cechy i korzyści

- Pręt gwintowany ze stali węglowej klasy 8.8 do zastosowań na zewnątrz i narażonych na działanie czynników atmosferycznych
- Możliwość zastosowania w połączeniach dyblowych lub połączeniach ścian z fundamentem - kontakt z doradcą technicznym
- Końcówka heksagonalna do zastosowania klucza dynamometrycznego

Aplikacje

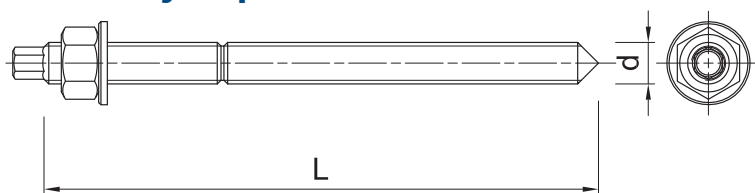
- Zamocowania z kotwami wklejnymi w podłożach murowych pełnych i z pustkami
- Balustrady i poręcze
- Bariery
- Koryta kablowe
- Wsporniki
- Ściany osłonowe
- Podpory szalunkowe
- Ciężkie maszyny
- Lampy
- Bariery ochronne
- Znaki drogowe
- Relingi
- Siedzenia publiczne

Instrukcja montażu



1. Wywiercić otwór o odpowiedniej średnicy i głębokości.
2. Energicznie wyczyścić otwór za pomocą pompki i szotki.
3. Dla podłoży otworowych umieścić tuleję siatkową w otworze w zalecanej pozycji.
4. Wypełnić otwór żywicą do poziomu zalecanego (postępować zgodnie z instrukcją montażu właściwą dla danego typu żywicy).
5. Powoli włożyć pręt metryczny do otworu z żywicą do osiągnięcia zalecanej głębokości kotwienia.
6. Pozostawić do zastygnięcia na wymagany dla aplikacji okres czasu.
7. Dołączyć element mocowany i dokręcić nakrętkę do wymaganego momentu dokręcającego.

Informacja o produkcie



Rozmiar	Produkt	Kotwa		Element mocowany		
		Średnica	Długość	Max grubość t_{fix} dla		Średnica otworu
		d	L	$h_{nom, 6d}$	$h_{nom, 12d}$	d_f
		[mm]	[mm]	[mm]	[mm]	[mm]
M8	R-STUDS-08110-88	8	110	52	4	9
M10	R-STUDS-10130-88	10	130	58	-	12
M12	R-STUDS-12160-88	12	160	73	1	14
	R-STUDS-12300-88	12	300	213	141	14
M16	R-STUDS-16190-88	16	190	75	-	18
	R-STUDS-16220-88	16	220	105	9	18
M20	R-STUDS-20220-88	20	220	77	-	22
	R-STUDS-20260-88	20	260	117	-	22
	R-STUDS-20300-88	20	300	157	37	22
M24	R-STUDS-24300-88	24	300	128	-	26
M30	R-STUDS-30380-88	30	380	166	-	32

Dane logistyczne

Rozmiar	Produkt	Kotwa		Ilość [szt]			Waga [kg]			Kody ean
		Średnica [mm]	Długość [mm]	Opakowanie jednostkowe	Opakowanie zbiorcze	Paleta	Opakowanie jednostkowe	Opakowanie zbiorcze	Paleta	
M8	R-STUDS-08110-88	8	110	10	10	5040	0.42	0.42	241.7	5906675076171
M10	R-STUDS-10130-88	10	130	10	10	10000	0.77	0.77	804.0	5906675076188
M12	R-STUDS-12160-88	12	160	10	120	5040	1.33	15.9	698.3	5906675076195
	R-STUDS-12300-88	12	300	10	10		2.2	2.2		5906675401874
M16	R-STUDS-16190-88	16	190	10	10	3000	2.8	2.8	879.9	5906675076201
	R-STUDS-16220-88	16	220	10	10	1990	3.2	3.2	666.8	5906675060514
M20	R-STUDS-20220-88	20	220	10	10		4.9	4.9		5906675487052
	R-STUDS-20260-88	20	260	5	5	1500	2.9	2.9	908.4	5906675076218
	R-STUDS-20300-88	20	300	5	30		3.4	20.5		5906675085562
M24	R-STUDS-24300-88	24	300	5	5		4.9	4.9		5906675076225
M30	R-STUDS-30380-88	30	380	2	2		3.9	3.9		5906675076232