

R-STUDS Pręt metryczny gwintowany, zakończenie płaskie, klasa 8.8 w powłoce HDG

Pręt gwintowany ze stali klasy 8.8, cynkowany ogniowo (HDG) o podwyższonej odporności na korozję, do stosowania z kotwami wklejnymi



Informacja o produkcie

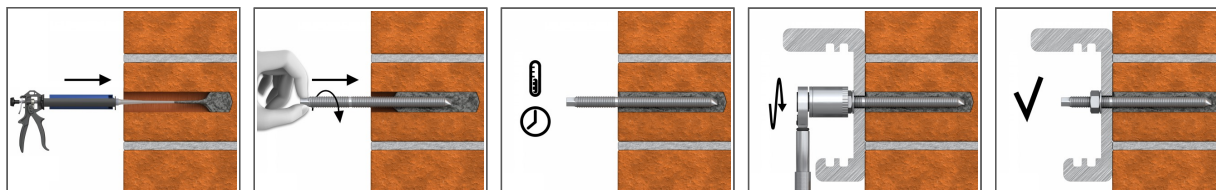
Cechy i korzyści

- Pręt gwintowany w ocynku ogniowym do stosowania na zewnątrz dzięki wysokiej odporności na korozję
- Możliwość zastosowania w połączeniach dyblowych lub połączeniach ścian z fundamentem - kontakt z doradcą technicznym

Aplikacje

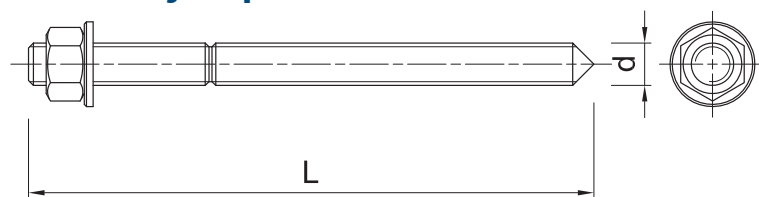
- Zamocowania z kotwami wklejnymi w podłożach murowych pełnych i z pustkami
- Balustrady i poręcze
- Bariery
- Koryta kablowe
- Wsporniki
- Ściany osłonowe
- Podpory szalunkowe
- Ciężkie maszyny
- Lampy
- Bariery ochronne
- Znaki drogowe
- Relingi
- Siedzenia publiczne

Instrukcja montażu



1. Wywiercić otwór o odpowiedniej średnicy i głębokości.
2. Energicznie wyczyścić otwór za pomocą pompki i szotki.
3. Dla podłoży otworowych umieścić tuleję siatkową w otworze w zalecanej pozycji.
4. Wypełnić otwór żywicą do poziomu zalecanego (postępować zgodnie z instrukcją montażu właściwą dla danego typu żywicy).
5. Powoli włożyć pręt metryczny do otworu z żywicą do osiągnięcia zalecanej głębokości kotwienia.
6. Pozostawić do zastygnięcia na wymagany dla aplikacji okres czasu.
7. Dołączyć element mocowany i dokręcić nakrętkę do wymaganego momentu dokręcającego.

Informacja o produkcie



Rozmiar	Produkt	Kotwa		Element mocowany		
		Średnica	Długość	Max grubość t_{fix} dla		Średnica otworu
		d	L	$h_{nom, 6d}$	$h_{nom, 12d}$	d_f
		[mm]	[mm]	[mm]	[mm]	[mm]
M12	R-STUDS-1235088HDF	12	350	263	191	14
M16	R-STUDS-1621088HDF	16	210	95	-	18
	R-STUDS-1622088HDF	16	220	105	9	18
	R-STUDS-1626088HDF	16	260	145	49	18
	R-STUDS-1640088HDF	16	400	285	189	18
M20	R-STUDS-2026088HDF	20	260	117	-	22
	R-STUDS-2030088HDF	20	300	157	37	22
	R-STUDS-2032088HDF	20	320	177	57	22

Dane logistyczne

Rozmiar	Produkt	Kotwa		Ilość [szt]			Waga [kg]			Kody ean
		Średnica [mm]	Długość [mm]	Opakowanie jednostkowe	Opakowanie zbiorcze	Paleta	Opakowanie jednostkowe	Opakowanie zbiorcze	Paleta	
M12	R-STUDS-1235088HDF	12	350	1	1		0.40	0.40		5906675430232
M16	R-STUDS-1621088HDF	16	210	10	10		3.1	3.1		5906675476209
	R-STUDS-1622088HDF	16	220	10	10	4200	3.4	3.4	1458.0	5906675486550
	R-STUDS-1626088HDF	16	260	10	10	2500	3.8	3.8	982.5	5906675484846
	R-STUDS-1640088HDF	16	400	1	1		0.60	0.60		5906675430218
M20	R-STUDS-2026088HDF	20	260	10	10	1170	6.0	6.0	729.7	5906675489230
	R-STUDS-2030088HDF	20	300	10	10	880	6.9	6.9	634.6	5906675489247
	R-STUDS-2032088HDF	20	320	10	10	500	3.6	3.6	210.5	5906675476308