

# SZCZYPCE NASTAWNE AUTOMATYCZNE



Szczypce z automatyczną regulacją  
i szerokim zakresem pracy szczęk

► MN-20-660

- Automatyczna regulacja jedną ręką
- Wysoka jakość materiału i wykończenia klucza
- Niezbędny w pracy każdego hydraulika i instalatora
- Zakres pracy szczęk do 35 mm
- Długość 250 mm
- Antypoślizgowa rękojeść
- Czerniona powierzchnia korpusu dodatkowo zabezpiecza przed korozją

## ► CECHY I KORZYŚCI



**SZEROKI ZAKRES PRACY SZCZĘK**, od 0 do 35 mm, sprawia że szczypce są bardzo uniwersalne i funkcjonalne.



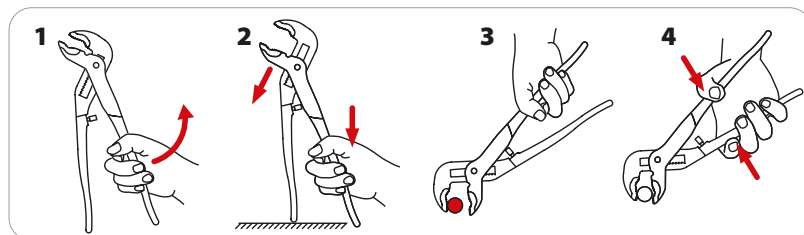
**SAMOZACISKAJĄCE SZCZĘKI** pozwalają na łatwe i szybkie dopasowanie się do chwytanego przedmiotu zwiększając komfort wykonywanej pracy.



**POWIERZCHNIE CHWYTAJĄCE** ze specjalnie hartowanymi zębami, zapewniają skuteczny i niezawodny chwyt. Dzięki temu szczypce podczas pracy stabilnie opierają się na obracającym elemencie bez ryzyka niezamierzonego przesunięcia się szczęk.



**UNIWERSALNOŚĆ SZCZYPIEC** sprawia, że mogą one być z powodzeniem używane przy wielu pracach hydraulicznych, instalatorskich, mechanicznych i innych.



### **AUTOMATYCZNA REGULACJA**

w czasie ściskania rękojeści gwarantuje pewny chwyt oraz szybką i precyzyjną pracę jedną ręką.

# SZCZYPCE NASTAWNE AUTOMATYCZNE



Szczypce z automatyczną regulacją  
i szerokim zakresem pracy szczęk

## ▶ APLIKACJE

- Zastosowanie podczas prac hydraulicznych, instalatorskich i mechanicznych
- Do chwytania elementów o średnicy do 35 mm

## ▶ UŻYTKOWNICY

- Hydraulicy
- Instalatorzy
- Mechanicy
- Majsterkowicze

## INFORMACJE O DOSTĘPNYCH PRODUKTACH

### SZCZYPCE NASTAWNE AUTOMATYCZNE 0-35 mm / 200 mm

INDEKS	DŁUGOŚĆ [mm]	ZAKRES PRACY [mm]	IŁOŚĆ OJ [szt.]	IŁOŚĆ OZ [szt.]
MN-20-660	250	0-35	6	60

NARZĘDZIA DLA HYDRAULIKA