

Tuleja siatkowa metalowa

Siatka metalowa z powłoką ocynkowaną do stosowania z kotwą wklejaną w podłożach pustych oraz do systemu wzmacniania wielkiej płyty.



Informacja o produkcie

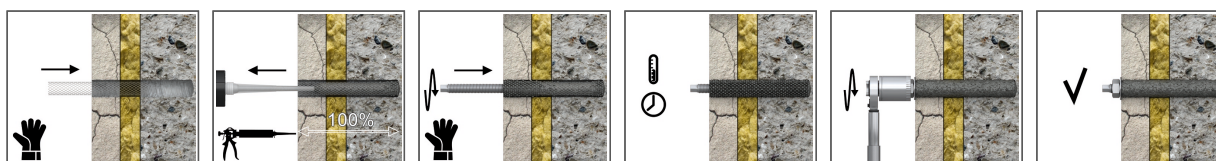
Cechy i korzyści

- Zmniejsza zużycie żywicy i zapewnia odpowiednie umiejscowienie pręta
- Optymalna blokada mechaniczna
- Dedykowany do głębokiego kotwienia
- Niezbędny w systemie wzmacniania wielkiej płyty - Copy-eco

Aplikacje

- Do stosowania z prętami gwintowanymi R-STUDS
- Stosowana w podłożach pustych.

Instrukcja montażu



1. Przygotować otwór poprzez wiercenie i odpowiednie czyszczenie (w zależności od podłoża).
2. Umieścić siatkę w przygotowanym otworze, zadozować mieszankę żywiczną i osadzić pręt.
3. Odczekać czas potrzebny na utwardzenie żywicy wg instrukcji na opakowaniu.
4. Po pełnym utwardzeniu kotwy zamontować element dokręcając nakrętkę z odpowiednim momentem dokręcającym, przedstawionym w aprobacie właściwej dla danego zastosowania.

Informacja o produkcie

Produkt	Średnica	Średnica otworu	Długość	Rozmiar pręta
	d	d _i	L	
	[mm]	[mm]	[mm]	-
SP-CE-R08	10	12	1000	M8
SP-CE-R10	12	14	1000	M8-M10
SP-CE-R12	14	16	1000	M12
SP-CE-R16	20	22	1000	M16
SP-CE-R20	26	28	1000	M20

Dane logistyczne

Produkt	Średnica [mm]	Średnica otworu [mm]	Długość [mm]	Rozmiar pręta	Ilość [szt]			Waga [kg]			Kody ean
					Opakowanie jednostkowe	Opakowanie zbiorcze	Paleta	Opakowanie jednostkowe	Opakowanie zbiorcze	Paleta	
SP-CE-R08	10	12	1000	M8	10	10	1500	0.64	0.64	125.4	5906675266138
SP-CE-R10	12	14	1000	M8-M10	10	10	1500	0.56	0.56	113.3	5906675610122
SP-CE-R12	14	16	1000	M12	10	10	1500	0.66	0.66	129.0	5906675610320
SP-CE-R16	20	22	1000	M16	10	10	1500	0.77	0.77	144.9	5906675610528
SP-CE-R20	26	28	1000	M20	5	5	750	0.57	0.57	114.8	5906675610726