

# GPAP Podkładka do gwoździ papowych

Podkładka pod gwoździa do różnorodnych zastosowań



## Informacja o produkcie

### Cechy i korzyści

- Szeroka podkładka dla mocniejszej siły docisku i większej wytrzymałości na przeciąganie
- Okrągłe gniazdo pod łeb gwoździa umożliwia montaż zlicowany z podłożem
- Powłoka ocynku galwanicznego dla polepszonej odporności na korozję

### Aplikacje

- Drewniane konstrukcje dachów
- Drewniane płoty, ogrodzenia
- Płyty z wełny mineralnej
- Zamocowania płyt, taśm i elementów z gumy
- Zamocowania elementów z tworzyw sztucznych
- Mocowanie papy na konstrukcjach dachowych

### Materiał podłoża

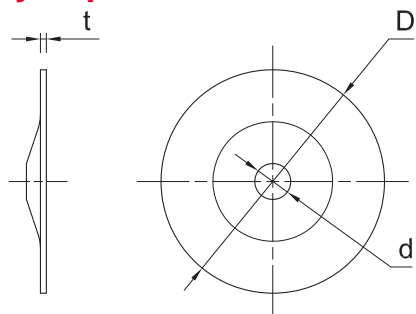
#### Certyfikowane do:

- Drewno
- Drewno konstrukcyjne
- Gałęzie
- Drewno klejone
- Płyta wiórowa
- Profile z PCV
- Drewno egzotyczne
- Drewno z elementem metalowym

## Instrukcja montażu

1. Wybrać odpowiednią średnicę i długość gwoździa
2. Włożyć gwoździa do otworu w podkładce
3. Umieścić mocowany element w żądanym miejscu i pozycji
4. Wbić gwoźdz do momentu zlicowania się łba z podłożem
5. Użyć odpowiedniej ilości gwoździ, aby zamocować element należycie

## Informacja o produkcji



Produkt	Rozmiar podkładki
	[mm]
GPAP7	25-28

## Dane logistyczne

Produkt	Rozmiar podkładki [mm]	Ilość [szt]			Waga [kg]			Kody ean
		Opakowanie jednostkowe	Opakowanie zbiorcze	Paleta	Opakowanie jednostkowe	Opakowanie zbiorcze	Paleta	
GPAP7	25-28	10	10	630	10.1	10.1	663.5	5906675001890