

## D-ZU Złącze kątowe uniwersalne

Uniwersalne złącze kątowe do zamocowań elementów konstrukcji drewnianych



### Aprobaty

- ETA-12/0523



### Informacja o produkcie

#### Cechy i korzyści

- Zamocowania elementów konstrukcji drewnianych
- Blacha stalowa o grubości: 2,0 mm
- Powłoka ocynku galwanicznego dla polepszonej odporności na korozję
- Grubość warstwy ocynku min. 8µm

#### Aplikacje

- Konstrukcje drewniane
- Drewniane płoty, ogrodzenia
- Wsporniki parapetów
- Wzmocnienia regałów drewnianych
- Kątowniki wzmacniające
- Pergole, wiaty drewniane, altany, szopy
- Wzmocnienia różnorodnego typu

#### Materiał podłoża

##### Certyfikowane do:

- Drewno konstrukcyjne
- Płyta wiórowa

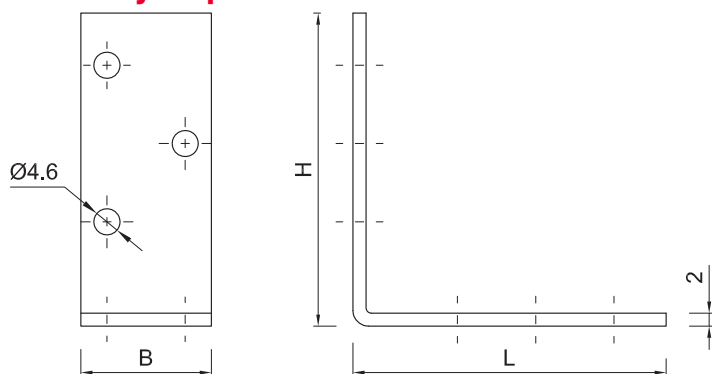
##### Również do zastosowania w:

- Płyta wiórowa
- Drewno klejone

### Instrukcja montażu

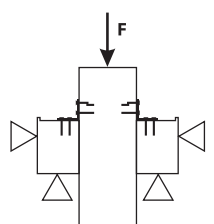
1. Wybrać odpowiedni rozmiar złącza
2. Umieścić złącze w żądanym miejscu i odpowiedniej pozycji
3. Zamocować złącze przy użyciu gwoździ ciesielskich, odpowiednich wkrętów lub śrub

## Informacja o produkcie



Produkt	Rozmiar złącza			Ilość otworów
	Wymiary			
	B	H	L	Ø4,6
	[mm]			
D-ZU-3325	25	30	30	2 + 2
D-ZU-4425	25	40	40	2 + 2
D-ZU-5525	25	50	50	3 + 3
D-ZU-6625	25	60	60	3 + 3
D-ZU-5530	30	50	50	3 + 3
D-ZU-5730	30	50	70	3 + 4

## Dane uproszczone dla pojedynczego zakotwienia



[Polish]: Loading diagram

Produkt	Nośność		
	Charakterystyczna [kN]	Obliczeniowa [kN]	Rekomendowana [kN]
D-ZU-3325	3.08	1.00	0.70
D-ZU-4425	3.08	1.00	0.70
D-ZU-5525	3.08	1.00	0.70
D-ZU-6625	3.08	1.00	0.70
D-ZU-5530	3.08	1.00	0.70
D-ZU-5730	3.08	1.00	0.70

## Dane logistyczne

Produkt	Rozmiar złącza			Ilość [szt]			Waga [kg]			Kody ean
	Wymiary [mm]			Opakowanie jednostkowe	Opakowanie zbiorcze	Paleta	Opakowanie jednostkowe	Opakowanie zbiorcze	Paleta	
D-ZU-3325 <sup>1)</sup>	25	30	30	300	300	32400	6.5	6.5	729.8	5906675483320
D-ZU-4425 <sup>1)</sup>	25	40	40	230	230	12420	7.0	7.0	405.1	5906675483429
D-ZU-5525 <sup>1)</sup>	25	50	50	190	190	10260	6.8	6.8	395.3	5906675483528
D-ZU-6625 <sup>1)</sup>	25	60	60	150	150	8100	6.8	6.8	396.9	5906675483627
D-ZU-5530 <sup>1)</sup>	30	50	50	160	160	8640	7.1	7.1	414.5	5906675484129
D-ZU-5730 <sup>1)</sup>	30	50	70	130	130	7020	7.0	7.0	408.4	5906675484228

1) ETA-12/0523