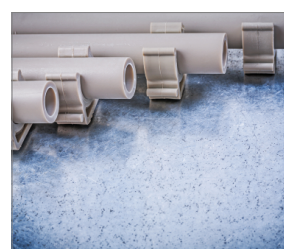
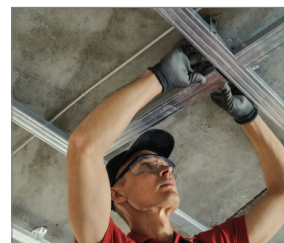


# R-SC40II-XL1 Osadzak gazowy do betonu i stali - Rawlcase

Gazowy osadzak do betonu zapewniający zwiększenie efektywności prac instalacyjnych, elektrycznych i montażu systemów suchej zabudowy



## Certyfikaty



## Informacja o produkcie

### Cechy i korzyści

- Zakres gwoździ od 15 mm do 38mm zapewnia wszechstronność zastosowań
- Bezkluczowa regulacja głębokości osadzania zapewnia precyzję montażu
- Nakładka magnetyczna do mocowania metalowych łączników na stropie
- Kompaktowa i ergonomiczna obudowa gwarantuje komfort użytkowania
- Magazynek ładowany od tyłu o pojemności 30 gwoździ zmniejsza ilość przestojów oraz ułatwia manewrowanie osadzakiem
- Sekwencyjny tryb pracy zapewnia bezpieczeństwo użytkowania
- Niska waga urządzenia sprawia, że jest bardzo wygodny w użytkowaniu

### Zastosowanie

- Montaż koryt i kanałów kablowych
- Montaż konstrukcji systemów suchej zabudowy
- Montaż uchwytów do kabli i rurek instalacyjnych

### Produkty powiązane

- R-KNC Gwoździe do betonu łączone plastikiem
- R-KSC Gwoździe do stali łączone plastikiem
- R-GP5 Gaz do gwoździarek gazowych

### Materiał podłoża

- Beton C20/25-C50/60
- Płyta betonowa pełna
- Beton niezbrojony
- Beton
- Profil stalowy

### Zestaw zawiera

- R-SC40II Osadzak gazowy
- 1 akumulator
- Ładowarka
- Instrukcja obsługi
- Okulary ochronne i ochraniacze słuchu



## Dane logistyczne

Indeks	Zakres długości łącznika	Podłoże	Ilość mocowań na jednej baterii	Typ łącznika	Rozmiar	WAGA	Typ pojemnika z gazem	Pojemność magazynka	Ładowarka	Poziom hałasu	Waga opakowania jednostkowego	Waga opakowania zbiorczego	EAN
	[mm]				[mm]			[kg]					
R-SC40II-XL1	15 - 38	Beton C20/25 - C50/60	8000	Łeb okrągły, pełny	395x355x120	3.5	GP5	30	0.5	92	9.40	9.40	5906675492414