

RPP-45 Poliuretanowa piana pistoletowa

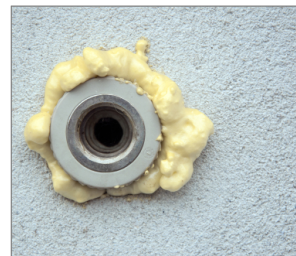
Niskoprężna, jednokomponentowa piana poliuretanowa w wersji z aplikatorem pistoletowym.

Informacja o produkcie



Aplikacje

- Montaż rurek i przewodów w instalacjach klimatyzacji i wentylacji
- Aplikacja piany poliuretanowej: montaż stolarki okiennej i drzwiowej, wypetnienia, uszczelniania, izolacje w budownictwie
- Montaż stolarki okiennej i drzwiowej
- Łatwy montaż ram okiennych i drzwiowych - drewno, metal, PCV
- Idealna do montażu, uszczelniania i wygłuszenia
- Wypetnianie i uszczelnienie pustych przestrzeni, pęknięć, przepustów rurowych
- Wypetnianie szczelin w izolacji termicznej i akustycznej
- Osadzanie, montaż drzwi i okien
- Izolacja cieplna dachów i stropodachów



Cechy i korzyści

- Do stosowania wewnątrz oraz na zewnątrz pomieszczeń.
- Wykazuje doskonałe parametry dźwiękochłonne oraz termoizolacyjne.
- Może być malowana lub otynkowana po utwardzeniu
- Możliwość obróbki 40 minut po wykonanej aplikacji
- Wydajność 45 litrów
- Odporna na pleśń i grzyby.
- Doskonała przyczepność do większości materiałów i podłoży spotykanych w budownictwie

Materiał podłoża

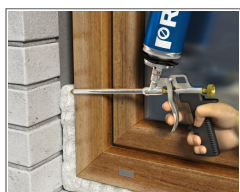
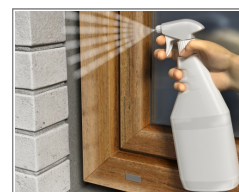
Certyfikowane do:

- Beton
- Podłoża murowe
- Drewno
- Blacha stalowa

Aprobaty

- ITB-KOT-2021/2057

Instrukcja montażu



1. Założyć rękawiczki ochronne, a podłoże robocze dokładnie oczyścić z kurzu i brudu oraz odtłuścić.
2. Przed użyciem upewnić się, czy puszka ma temperaturę dodatnią (optymalna +20°C). Temperatura aplikacji od +5°C do +30°C.
3. Mocno wstrząsnąć puszką (przez ok. 30 sek.) w celu dokładnego wymieszania składników.
4. Przykręcić pistolet do puszki. Robocza pozycja pracy jest "do góry dnem".
5. Zwilżyć wodą powierzchnie pod aplikację.
6. Szczeliny wypełniać od dołu do góry, zygzakiem, naprzemiennie od jednej ścianki do drugiej. Szczeliny wypełniać do 60% głębokości, ale nie więcej niż 3-4 cm na jedną warstwę. Szczeliny szersze niż 3-4 cm należy wypełniać warstwami, po utwardzeniu się warstwy poprzedzającej. Każdą warstwę po nałożeniu zwilżyć wodą przy pomocy spryskiwacza.
7. Po pełnym utwardzeniu nadmiar piany obciąć nożem i zabezpieczyć ją przed działaniem promieni UV poprzez pokrycie jej tynkiem, farbą, akrylem lub silikonem.
8. W przypadku przerwy w pracy dłuższej niż pięć minut, oczyścić dyszę aplikatora czyścikiem do pian.
9. Zdejmując pistolet z puszki należy oczyścić dyszę i pistolet (zewnątrz i wewnątrz) czyścikiem.

Dane Techniczne

Parametr		Wartość	Metody
Temperatura aplikacji	[°C]	+5 ÷ +30	
Temperatura puszki	[°C]	+20	
Wydajność piany	[dm ³]	max. 45	
Kolor	-	jasnożółty	
Stopień ekspansji	[%]	120	
Czas tworzenia naskórka (pyłosuchość)	[min]	4÷7	20°C, RH 90%
Czas wstępnej obróbki	[min]	45	20°C, RH 90%
Czas pełnego utwardzenia	[h]	24	
Klasa palności	-	B3	DIN 4102
Gęstość	[kg/m ³]	19 ± 10	PN-EN ISO 845:2000
Stabilność wymiarów liniowych	[%]	≤3	40°C, RH 95%, 24 godz.
Nasiąkliwość wodą po 24h przy częściowym zanurzeniu	[kg/m ³]	≤1	PN-EN 1609:1999
Wytrzymałość na rozciąganie	[kPa]	≥ 100	PN-EN 1607:1999
Wytrzymałość na ściskanie	[kPa]	≥ 40	PN-EN 826:1998
Odporność termiczna (po utwardzeniu)	[°C]	-50 ÷ +90	
Przewodność termiczna	[W/mK]	0,038	
Rozpuszczalność preparatu w rozpuszczalnikach organicznych	-	aceton, przed utwardzeniem	czyścik RPC-0500
Współczynnik dźwiękoszczelności	[dB]	61	EN 12354-3
Objętość	[ml]	750	

Parametr		Wartość
Okres ważności	[miesiąc]	15
Warunki przechowywania	-	zamknięte opakowanie, pozycja pionowa temperatura przechowywania: +5°C do +35°C, najlepiej pokojowa wentylowane pomieszczenie z dala od bezpośredniego nasłonecznienia oraz innych źródeł ciepła i zapłonu przechowywanie produktu w innych warunkach niż podane może spowodować skrócenie przydatności do użycia nawet o 3 miesiące

Dane logistyczne

Produkt	Kolor	Objętość [ml]	Ilość [szt]			Waga [kg]			Kody ean
			Opakowanie jednostkowe	Opakowanie zbiorcze	Paleta	Opakowanie jednostkowe	Opakowanie zbiorcze	Paleta	
RPP-45 ¹⁾	jasnożółty	750	12	12	672	10.9	10.9	638.6	5906675151120

¹⁾ ITB-KOT-2021/2057