

RPC-0500 Czyścik piany nieutwardzonej

Uniwersalny środek do czyszczenia pistoletów, usuwania nieutwardzonej piany i klejów poliuretanowych

Informacja o produkcie



Aplikacje

- Usuwanie nieutwardzonej piany i klejów poliuretanowych
- Czyszczenie zaworów puszek i pistoletów po aplikacji piany PU
- Oczyszczanie podłoża przed aplikacją piany PU

Cechy i korzyści

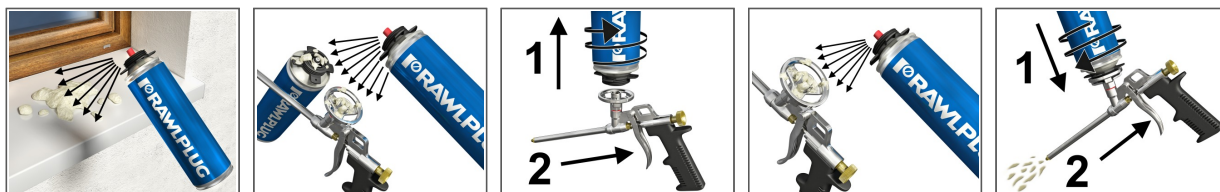
- Idealnie rozpuszcza nieutwardzony poliuretan.
- Doskonale odtłuszcza powierzchnie robocze (stal, szkło, drewno) przed aplikacją poliuretanu lub silikonu
- Bezpieczny dla powierzchni z PVC i większości tworzyw sztucznych
- Temperatura pracy od +5°C do +35°C
- Termin ważności 36 miesięcy

Materiał podłoża

Certyfikowane do:

- Beton
- Płyta betonowa pełna
- Bloczki betonowe
- Płyty cementowo-gipsowe
- Gazobeton
- Bloczki z betonu lekkiego
- Pustak z betonu lekkiego
- Drewno
- Płyta wiórowa
- Pustaki ceramiczne szlifowane
- Płyta gipsowo-kartonowa
- Kamień naturalny
- Podłoża murowe
- Cegła pełna
- Bloczki silikatowe
- Cegła otworowa
- Cegła silikatowa pełna

Instrukcja montażu



1. Czyszczenie powierzchni:
 - Nałożyć na zawór puszkę preparatu dołączoną końcówkę rozpyłową
 - Spryskać świeże zabrudzenia preparatem
 - W przypadku czyszczenia zabrudzonego zaworu pojemnika piany PU dokładnie rozpylić preparat na zawór i adaptor pistoletowy
 - Zabrudzenia usunąć suchą szmatką
2. Czyszczenie pistoletu:
 - Odłączyć pistolet od pojemnika z pianą PU, a pozostałą w pistolecie resztę piany PU usunąć przez naciśnięcie dźwigni pistoletu
 - Nałożyć na zawór puszkę preparatu dołączoną końcówkę rozpyłową
 - Spryskać gniazdo pistoletu preparatem
 - Zdjąć końcówkę rozpyłową z zaworu i podłączyć puszkę z preparatem do pistoletu - wkręcając ją w gniazdo pistoletu
 - Naciśnąć dźwignię pistoletu kilka razy aż do całkowitego oczyszczenia z piany PU wewnętrznych części pistoletu
 - Dokładnie osuszyć wszystkie czyszczone powierzchnie

Informacja o produkcie

Produkt	Kolor	Gramatura	Zakres temperatur stosowania	Objętość
	-	[g]	[°C]	[ml]
RPC-0500	bezbarwny	0.78	5-35	500

Dane logistyczne

Produkt	Gramatura [g]	Objętość [ml]	Ilość [szt]			Waga [kg]			Kody ean
			Opakowanie jednostkowe	Opakowanie zbiorcze	Paleta	Opakowanie jednostkowe	Opakowanie zbiorcze	Paleta	
RPC-0500	0.78	500	12	12	672	5.8	5.8	353.5	5906675151922