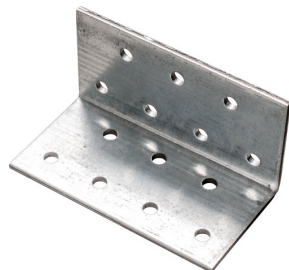


D-KF Złącze kątowe perforowane równoramienne

Złącza kątowe perforowane równoramienne do zamocowań elementów konstrukcji drewnianych



Aprobaty

- ETA-12/0523



Informacja o produkcie

Cechy i korzyści

- Zamocowania elementów konstrukcji drewnianych
- Blacha stalowa o grubości: 2,0 mm
- Powłoka ocynku galwanicznego dla polepszonej odporności na korozję
- Grubość warstwy ocynku min. 8µm

Aplikacje

- Konstrukcje drewniane
- Drewniane płoty, ogrodzenia
- Wsporniki parapetów
- Wzmocnienia regałów drewnianych
- Kątowniki wzmocniające
- Pergole, wiaty drewniane, altany, szopy

Materiał podłoża

Certyfikowane do:

- Drewno konstrukcyjne

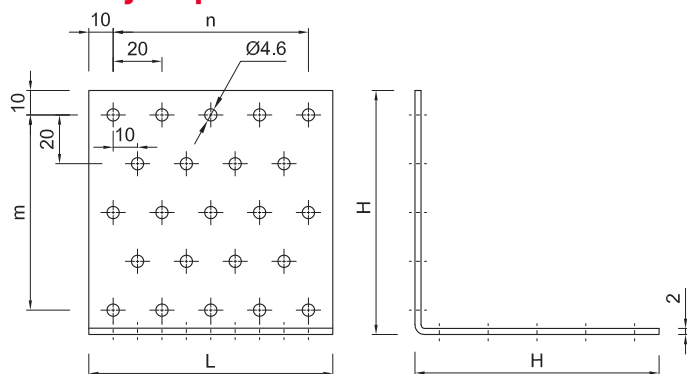
Również do zastosowania w:

- Płyta wiórowa

Instrukcja montażu

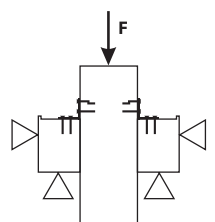
1. Wybrać odpowiedni rozmiar złącza
2. Umieścić złącze w żądanym miejscu i odpowiedniej pozycji
3. Zamocować złącze przy użyciu gwoździ ciesielskich, odpowiednich wkrętów lub śrub
4. Umieścić drugi element i trwale go przymocować

Informacja o produkcji



Produkt	Rozmiar złącza		Ilość otworów		
	Wymiary		w rzędzie w	w rzędzie m	Ø4.6
	H	L			
[mm]					
D-KF-114	100	40	2	5	2 x 8
D-KF-116	100	60	3	5	2 x 13
D-KF-118	100	80	4	5	2 x 18
D-KF-444	40	40	2	2	2 x 3
D-KF-446	40	60	3	2	2 x 5
D-KF-448	40	80	4	2	2 x 7
D-KF-554	52	40	1	2	2 x 4
D-KF-664	60	40	2	3	2 x 5
D-KF-665	60	50	3	3	2 x 8
D-KF-666	60	60	3	3	2 x 8
D-KF-668	60	80	4	3	2 x 11
D-KF-884	80	40	2	4	2 x 6
D-KF-886	80	60	3	4	2 x 10
D-KF-888	80	80	4	4	2 x 14
D-KF-1110	100	100	5	5	2 x 23
D-KF-1114	100	140	7	5	2 x 33
D-KF-4410	40	100	5	2	2 x 9

Dane uproszczone dla pojedynczego zakotwienia



[Polish]: Loading diagram

Produkt	Nośność		
	Charakterystyczna	Obliczeniowa	Rekomendowana
	[kN]	[kN]	[kN]
D-KF-114	6.16	2.00	1.40
D-KF-116	6.16	2.00	1.40
D-KF-118	6.16	2.00	1.40
D-KF-444	3.58	1.20	0.90
D-KF-446	3.58	1.20	0.90
D-KF-448	3.58	1.20	0.90
D-KF-664	3.49	1.10	0.80
D-KF-665	3.49	1.10	0.80
D-KF-666	3.49	1.10	0.80
D-KF-668	20.79	6.80	4.90
D-KF-884	13.30	4.30	3.00
D-KF-886	13.30	4.30	3.00
D-KF-888	13.30	4.30	3.00
D-KF-1110	6.16	2.00	1.40
D-KF-1114	6.16	2.00	1.40
D-KF-4410	3.58	1.20	0.90

Dane logistyczne

Produkt	Rozmiar złącza		Ilość [szt]			Waga [kg]			Kody ean
	Wymiary [mm]		Opakowanie jednostkowe	Opakowanie zbiorcze	Paleta	Opakowanie jednostkowe	Opakowanie zbiorcze	Paleta	
D-KF-114 ¹⁾	100	40	50	50	4500	6.1	6.1	576.3	5906675499420
D-KF-116 ¹⁾	100	60	40	40	3000	7.2	7.2	568.2	5906675499628
D-KF-118 ¹⁾	100	80	30	30	1620	7.7	7.7	443.9	5906675499826
D-KF-444 ¹⁾	40	40	140	140	15120	8.1	8.1	907.0	5906675493428
D-KF-446 ¹⁾	40	60	90	90	4860	6.4	6.4	374.1	5906675493626
D-KF-448 ¹⁾	40	80	80	80	4320	7.6	7.6	441.3	5906675493725
D-KF-554 ¹⁾	52	40	100	100	5400	6.1	6.1	359.9	5906675495323
D-KF-664 ¹⁾	60	40	100	100	5000	7.3	7.3	396.5	5906675495422
D-KF-665 ¹⁾	60	50	50	50	7500	4.6	4.6	716.3	5906675495521
D-KF-666 ¹⁾	60	60	60	60	3240	6.5	6.5	381.9	5906675495620
D-KF-668 ¹⁾	60	80	50	50	4500	7.4	7.4	695.1	5906675495828
D-KF-884 ¹⁾	80	40	70	70	7560	7.2	7.2	810.9	5906675497426
D-KF-886 ¹⁾	80	60	50	50	6000	7.1	7.1	885.0	5906675497624
D-KF-888 ¹⁾	80	80	35	35	3780	6.7	6.7	749.7	5906675497822
D-KF-1110 ¹⁾	100	100	20	20	1080	6.0	6.0	351.8	5906675499024
D-KF-1114 ¹⁾	100	140	20	20	1500	7.3	7.3	577.5	5906675499222
D-KF-4410 ¹⁾	40	100	50	50	6250	6.0	6.0	784.4	5906675493824

1) ETA-12/0523