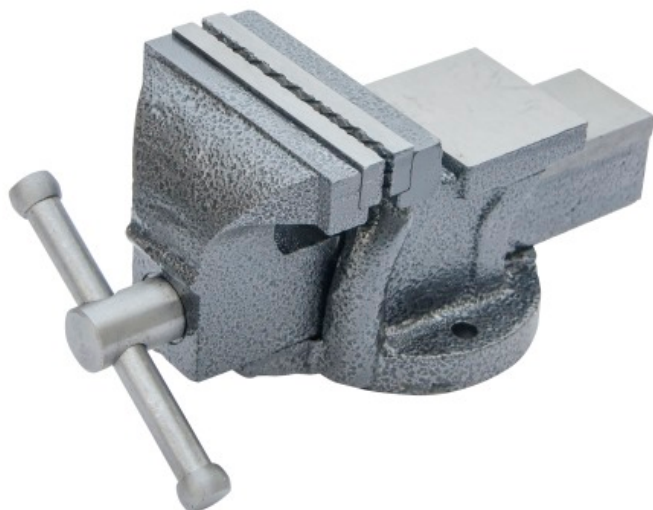


MN-35-10 Imadła ślusarskie

Imadła ślusarskie stałe wykonane z trwałego żeliwa



Cechy i zalety

- Imadło ze stałą podstawą wykonane z mocnego żeliwa zapewnia trwałość narzędzia
- Wkładki szczękowe, hartowane indukcyjnie i ryflowane gwarantują pewne i bezpieczne mocowanie

Zastosowanie

- Wspomaga wykonanie takich prac jak: cięcie, szlifowanie, wiercenie czy gięcie
- Podstawowe wyposażenie każdego warsztatu

Użytkownicy

- Majsterkowicze
- Mechanicy
- Ślusarze

Dane techniczne

Indeks	Waga	Szerokość szczęk imadła	Opakowanie jednostkowe	Opakowanie zbiorcze	Waga opakowania jednostkowego	Waga opakowania zbiorczego	EAN
	[kg]	[mm]	[szt]	[szt]	[kg]	[kg]	
MN-35-104	4.5	100	1	1	4.6	4.6	5906757121959
MN-35-105	6.8	125	1	1	7.2	7.2	5906757121966
MN-35-106	10	150	1	1	11.2	11.2	5906757121973

Ostrzeżenia



- Zawsze używaj ochrony oczu (okulary, gogle lub przyłbice ochronne)
- Zawsze używaj ochrony rąk (rękawice)