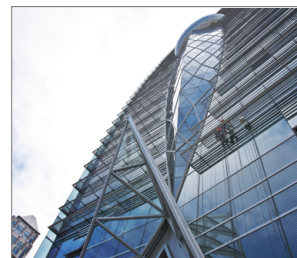


R-STUDS Pręt metryczny gwintowany, zakończenie heksagonalne, klasa 8.8 w powłoce HDG

Pręt gwintowany ze stali klasy 8.8, cynkowany ogniowo (HDG) o podwyższonej odporności na korozję, do stosowania z kotwami wklejnymi



Informacja o produkcie

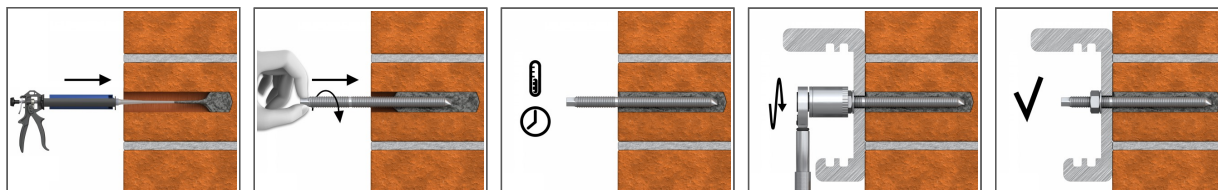
Cechy i korzyści

- Pręt gwintowany w ocynku ogniowym do stosowania na zewnątrz dzięki wysokiej odporności na korozję
- Możliwość zastosowania w połączeniach dyblowych lub połączeniach ścian z fundamentem - kontakt z doradcą technicznym
- Końcówka heksagonalna do zastosowania klucza dynamometrycznego

Aplikacje

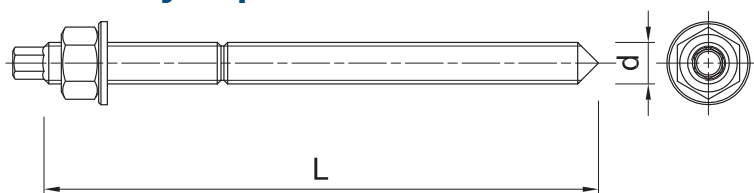
- Zamocowania z kotwami wklejnymi w podłożach murowych pełnych i z pustkami
- Balustrady i poręcze
- Bariery
- Koryta kablowe
- Wsporniki
- Ściany osłonowe
- Podpory szalunkowe
- Ciężkie maszyny
- Lampy
- Bariery ochronne
- Znaki drogowe
- Relingi
- Siedzenia publiczne

Instrukcja montażu



1. Wywiercić otwór o odpowiedniej średnicy i głębokości.
2. Energicznie wyczyścić otwór za pomocą pompki i szotki.
3. Dla podłoży otworowych umieścić tuleję siatkową w otworze w zalecanej pozycji.
4. Wypełnić otwór żywicą do poziomu zalecanego (postępować zgodnie z instrukcją montażu właściwą dla danego typu żywicy).
5. Powoli włożyć pręt metryczny do otworu z żywicą do osiągnięcia zalecanej głębokości kotwienia.
6. Pozostawić do zastygnięcia na wymagany dla aplikacji okres czasu.
7. Dołączyć element mocowany i dokręcić nakrętkę do wymaganego momentu dokręcającego.

Informacja o produkcie



Rozmiar	Produkt	Kotwa		Element mocowany		
		Średnica	Długość	Max grubość t_{fix} dla		Średnica otworu
		d	L	$h_{nom, 6d}$	$h_{nom, 12d}$	d_f
		[mm]	[mm]	[mm]	[mm]	[mm]
M8	R-STUDS-08110-88HD	8	110	52	4	9
M10	R-STUDS-10170-88HD	10	170	98	38	12
	R-STUDS-10190-88HD	10	190	118	58	12
	R-STUDS-10130-88HD	10	130	58	-	12
M12	R-STUDS-12160-88HD	12	160	73	1	14
	R-STUDS-12220-88HD	12	220	133	61	14
	R-STUDS-12260-88HD	12	260	173	101	14
M16	R-STUDS-16150-88HD	16	150	35	-	18
	R-STUDS-16240-88HD	16	240	125	29	18
	R-STUDS-16300-88HD	16	300	185	89	18
	R-STUDS-16190-88HD	16	190	75	-	18
M20	R-STUDS-20235-88HD	20	235	92	-	22
	R-STUDS-20260-88HD	20	260	117	-	22
	R-STUDS-20300-88HD	20	300	157	37	22
M24	R-STUDS-24300-88HD	24	300	128	-	26
M30	R-STUDS-30380-88HD	30	380	166	-	32

Dane logistyczne

Rozmiar	Produkt	Kotwa		Ilość [szt]			Waga [kg]			Kody ean
		Średnica [mm]	Długość [mm]	Opakowanie jednostkowe	Opakowanie zbiorcze	Paleta	Opakowanie jednostkowe	Opakowanie zbiorcze	Paleta	
M8	R-STUDS-08110-88HD	8	110	10	10	9350	0.70	0.70	684.5	5906675388649
M10	R-STUDS-10170-88HD	10	170	10	10		1.09	1.09		5906675473376
	R-STUDS-10190-88HD	10	190	10	10		1.10	1.10		5906675473383
	R-STUDS-10130-88HD	10	130	10	10	9350	1.40	1.40	1339.0	5906675153759
M12	R-STUDS-12160-88HD	12	160	10	10	5040	2.0	2.0	1038.0	5906675153773
	R-STUDS-12220-88HD	12	220	10	10	2560	1.74	1.74	475.4	5906675429014
	R-STUDS-12260-88HD	12	260	10	10	1920	0.50	0.50	126.0	5906675091808
M16	R-STUDS-16150-88HD	16	150	10	10	2560	2.3	2.3	618.8	5906675429038
	R-STUDS-16240-88HD	16	240	10	10	2000	20.0	20.0	4030.0	5906675446677
	R-STUDS-16300-88HD	16	300	5	5	960	2.2	2.2	442.8	5906675429045
	R-STUDS-16190-88HD	16	190	10	10	2560	2.9	2.9	775.5	5906675085579
M20	R-STUDS-20235-88HD	20	235	10	10		4.0	4.0		5906675466798
	R-STUDS-20260-88HD	20	260	5	5	960	3.0	3.0	606.0	5906675153810
	R-STUDS-20300-88HD	20	300	10	10		6.8	6.8		5906675471518

Dane logistyczne

Rozmiar	Produkt	Kotwa		Ilość [szt]			Waga [kg]			Kody ean
		Średnica [mm]	Długość [mm]	Opakowanie jednostkowe	Opakowanie zbiorcze	Paleta	Opakowanie jednostkowe	Opakowanie zbiorcze	Paleta	
M24	R-STUDS-24300-88 HD	24	300	2	2	1000	2.0	2.0	1024.0	5906675429052
M30	R-STUDS-30380-88 HD	30	380	2	2	500	4.0	4.0	1039.0	5906675429069