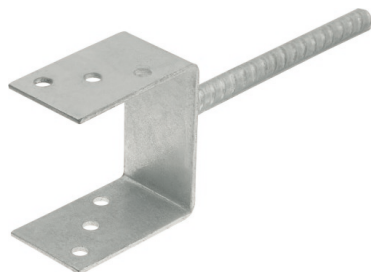


## D-TC Wspornik słupa do zabetonowania z prętem

Wspornik słupa z prętem do zabetonowania do zamocowań elementów konstrukcji drewnianych do dużysz obciążeń



### Aprobaty

- ETA-12/0523



### Informacja o produkcie

#### Cechy i korzyści

- Zamocowanie elementów konstrukcji drewnianych do betonowego podłoża
- Grubość blachy: 5,0 mm
- Pręt kotwiący: Ø16
- Warstwa ocynku ogniowego dla większej odporności na korozję

#### Aplikacje

- Konstrukcje drewniane
- Tarasy drewniane
- Drewniane płoty, ogrodzenia
- Słupy podtrzymujące i podpierające
- Pergole, wiaty drewniane, altany, szopy

#### Materiał podłoża

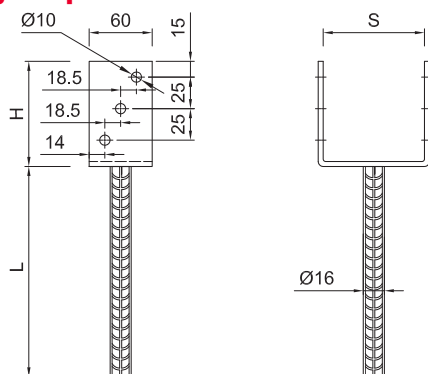
##### Zastosowanie

- Beton
- Kamień naturalny (po przeprowadzeniu testów)

### Instrukcja montażu

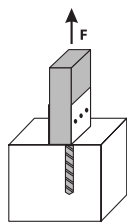
1. Wybrać odpowiedni rozmiar wspornika słupa
2. Wykonać otwór o odpowiedniej średnicy i głębokości
3. Wypełnić otwór rozrobioną zaprawą betonową
4. W zaprawie umieścić pręt kotwiący, skorygować pozycję i na czas wiązania betonu ustawić podpórki podtrzymujące
5. Pozostawić wspornik na czas wiązania betonu
6. Umieścić mocowany element, wyrównać jego pozycję i zamocować w odpowiedni sposób
7. WSKAZÓWKA: Możliwe jest zamocowanie pręta kotwiącego w otworze nawierconym w betonie za pomocą kotwy chemicznej. Stosować kroki montażowe jak dla kotwy chemicznej.

## Informacja o produkcji



Produkt	Złącze		Szerokość słupa
	Wysokość	Długość pręta	
	H	L	S
	[mm]		
D-TC-60	100	200	71
D-TC-80	25	250	81
D-TC-100	125	250	101
D-TC-120	125	250	121
D-TC-140	125	250	141
D-TC-716	100	200	71
D-TC-816	100	200	81
D-TC-916	100	200	91
D-TC-1016	100	200	101
D-TC-1116	100	200	111
D-TC-1216	100	200	121
D-TC-1416	100	200	141
D-TC-1616	100	200	161

## Dane uproszczone dla pojedynczego zakotwienia



[Polish]: Loading diagram

Produkt	Nośność		
	Charakterystyczna	Obliczeniowa	Rekomendowana
	[kN]	[kN]	[kN]
D-TC-60	5.24	1.70	1.20
D-TC-816	5.24	1.70	1.20
D-TC-916	5.24	1.70	1.20
D-TC-1016	5.24	1.70	1.20
D-TC-1116	5.24	1.70	1.20
D-TC-1216	5.24	1.70	1.20
D-TC-1416	5.24	1.70	1.20

## Dane logistyczne

Produkt	Złącze		Ilość [szt]			Waga [kg]			Kody ean
	Wysokość [mm]	Długość pręta [mm]	Opakowanie jednostkowe	Opakowanie zbiorcze	Paleta	Opakowanie jednostkowe	Opakowanie zbiorcze	Paleta	
D-TC-60 <sup>1)</sup>	100	200	1	1	400	1.06	1.06	452.0	5906675417363
D-TC-80 <sup>1)</sup>	25	250	1	1	400	1.35	1.35	568.0	5906675417370
D-TC-100 <sup>1)</sup>	125	250	1	1	400	1.42	1.42	598.0	5906675417387
D-TC-120 <sup>1)</sup>	125	250	1	1	300	1.75	1.75	553.5	5906675417394
D-TC-140 <sup>1)</sup>	125	250	1	1	300	2.0	2.0	623.7	5906675417400
D-TC-716 <sup>1)</sup>	100	200	1	1	300	0.97	0.97	319.6	5906675464121
D-TC-816 <sup>1)</sup>	100	200	1	1	384	0.97	0.97	403.2	5906675464220

## Dane logistyczne

Produkt	Złącze		Ilość [szt]			Waga [kg]			Kody ean
	Wysokość [mm]	Długość przęta [mm]	Opakowanie jednostkowe	Opakowanie zbiorcze	Paleta	Opakowanie jednostkowe	Opakowanie zbiorcze	Paleta	
D-TC-916 <sup>1)</sup>	100	200	1	1	300	0.84	0.84	282.2	5906675464329
D-TC-1016 <sup>1)</sup>	100	200	1	1	42	1.00	1.00	72.0	5906675464428
D-TC-1116 <sup>1)</sup>	100	200	1	1	48	1.06	1.06	80.7	5906675464527
D-TC-1216 <sup>1)</sup>	100	200	1	1	240	1.09	1.09	292.3	5906675464626
D-TC-1416 <sup>1)</sup>	100	200	1	1	306	0.94	0.94	317.8	5906675464725
D-TC-1616 <sup>1)</sup>	100	200	1	1	300	1.40	1.40	450.0	5906675423715

1) ETA-12/0523