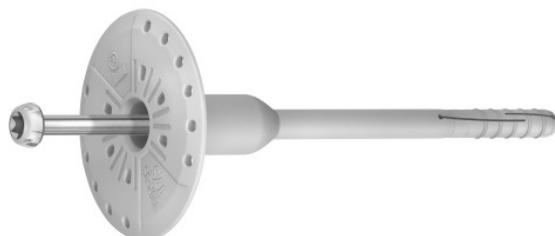


R-TFIX-8S-...-X Uniwersalny kotek fasadowy z wkrętem cynkowym

Najbardziej efektywny kotek fasadowy wkręcany do montażu głębokiego w izolacji, z możliwością stosowania do montażu powierzchniowego



Aprobaty

- ETA 17/0161
- KOT-2021/1550
- UKTA-22/6348



Informacja o produkcji

Cechy i korzyści

- Łatwy i szybki montaż we wszystkich kategoriach podłoża (A, B, C, D, E)
- Unikalna strefa kompresji kotka zapewnia precyzyjną aplikację produktu.
- Montaż z zatyczkami termoizolacyjnymi R-TFIX-CAP63 w trzech wersjach R-TFIX-CAP63-EPS-W, R-TFIX-CAP63-EPS-G, R-TFIX-CAP63-EPS-MW pozwala na uzyskanie jednorodnej powierzchni elewacji oraz redukcję punktowej przenikalności termicznej (0,001-0,002W/K)
- Wysoka sztywność talerza (0,6 kN/mm) zapewnia stabilność układu ociepleniowego przeciwdziałając drganiom wywołanym przez siły ssące wiatru
- Unikalna konstrukcja strefy kotwienia pozwala na przenoszenie wysokich obciążeń ograniczając ilość zakotwień zalecanych na m²

Aplikacje

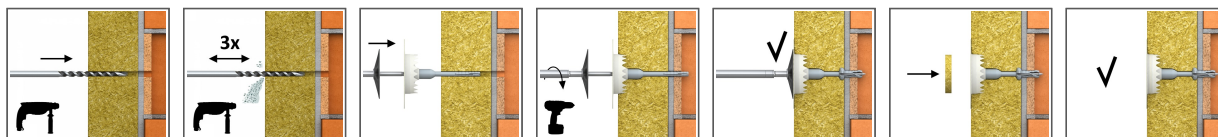
- Systemy ociepleń elewacji (ETICS)
- Płyty styropianowe
- Płyty poliuretanowe
- Płyty z wełny mineralnej
- Korek
- Płyty z wełny drzewnej

Materiał podłoża

Certyfikowane do:

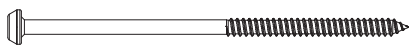
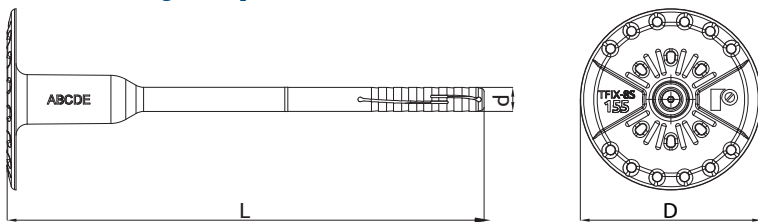
- Beton C12/15-C50/60 (Kat. użytkowa A)
- Betonowy panel ostonowy C16/20-50/60
- Cegła ceramiczna pełna (Kat. użytkowa B)
- Cegła silikatowa pełna (Kat. użytkowa B)
- Cegła ceramiczna otworowa (Kategoria użytkowa C)
- Cegła silikatowa otworowa (Kat. użytkowa C)
- Cegła dziurawka (Kat. użytkowa C)
- Bloczki z betonu lekkiego
- Bloczki otworowe z betonu

Instrukcja montażu



1. Wywiercić otwór o odpowiedniej średnicy i głębokości.
2. W podłożach kategorii A,B,C,D minimalna głębokość wiercenia wynosi 35mm, w podłożu E - gazobetonie 75mm.
3. Oczyszczyć wywiercony otwór 3x.
4. Umieścić narzędzie R-TFIX-TOOL-BLACK w łbie wkręta R-TFIX-8SX.
5. Wsunąć kotek w wywiercony otwór.
6. Po osadzeniu kotka w otworze zęby talerza perforującego KWX-63 powinny być całkowicie zagłębione w termoizolacji.
7. W podłożach kategorii A,B,C,D minimalna głębokość zakotwienia wynosi 25mm, w podłożu E - gazobetonie 65mm.
8. Podczas dokręcania docisnąć końcówkę, utrzymując precyzyjnie jej prostopadłe położenie względem elewacji.
9. Dokręcać wkręt kotka do momentu osiągnięcia odpowiedniej głębokości zakotwienia (talerz powinien być na jednej powierzchni z warstwą termoizolacji).

Informacja o produkcie



Rozmiar	Produkt	Łącznik			Element mocowany	
		Średnica	Średnica talerza	Długość	Zalecana grubość	
		d	D	L	t _{fix} A, B, C, D	t _{fix} E
[mm]						
Ø08	R-TFIX-85-115-X	8	60	115	80	40
	R-TFIX-85-135-X	8	60	135	100	60
	R-TFIX-85-155-X	8	60	155	120	80
	R-TFIX-85-175-X	8	60	175	140	100
	R-TFIX-85-195-X	8	60	195	160	120
	R-TFIX-85-215-X	8	60	215	180	140
	R-TFIX-85-235-X	8	60	235	200	160
	R-TFIX-85-255-X	8	60	255	220	180
	R-TFIX-85-275-X	8	60	275	240	200
	R-TFIX-85-295-X	8	60	295	260	220
	R-TFIX-85-335-X	8	60	335	300	260
	R-TFIX-85-355-X	8	60	355	320	280
	R-TFIX-85-375-X	8	60	375	340	300
	R-TFIX-85-395-X	8	60	395	360	320
	R-TFIX-85-415-X	8	60	415	380	340
	R-TFIX-85-435-X	8	60	435	400	360
R-TFIX-85-455-X	8	60	455	420	380	
	R-TFIX-85-315-X	8	60	315	280	250

Zalecenia montażowe

Podłoże			A, B, C, D	A - płyta elewacyjna	E
Średnica otworu w podłożu	d _o	[mm]	8	8	8
Minimalna głębokość osadzenia łącznika	h _{nom}	[mm]	25	25	45
Min. głębokość otworu w podłożu	h _o	[mm]	35	35	55
Min. głębokość otworu w podłożu – montaż wgłębny	h _o	[mm]	45	45	65
Min. grubość podłoża	h _{min}	[mm]	100	40	100
Min. rozstaw	s _{min}	[mm]	100	100	100
Min. odległość od krawędzi	c _{min}	[mm]	100	100	100
Średnica łącznika	d	[mm]	8	8	8

Dane uproszczone dla pojedynczego zakotwienia

Dane dla pojedynczego zamocowania bez wpływu krawędzi i łączników sąsiadujących

Podłoże		Beton C12/15	Beton min C16/20	Betonowa płyta elewacyjna	Cegła pełna min. 20MPa	Cegła silikatowa pełna min 30MPa	Cegła otworowa 15MPa	Pustak silikatowy klasy 15	Blozki otworowe z betonu lekkiego	Beton lekki 4MPa	Gazobeton 4MPa
Efektywna głębokość zakotwienia h_{ef}	[mm]	25	25	25	25	25	25	25	25	25	45
ŚREDNIE OBCIĄŻENIE NISZCZĄCE $N_{Ru,m}$											
R-TFIX-8SX	[kN]	1.64	2.03	2.03	1.78	1.94	1.13	-	-	1.12	1.56
R-TFIX-8S	[kN]	-	-	-	-	-	-	1.78	1.78	-	-
OBCIĄŻENIE CHARAKTERYSTYCZNE N_{Rk}											
R-TFIX-8SX	[kN]	1.20	1.50	1.50	1.50	1.50	0.90	-	-	0.90	1.20
R-TFIX-8S	[kN]	-	-	-	-	-	-	1.50	1.50	-	-
OBCIĄŻENIE OBLICZENIOWE N_{Rd}											
R-TFIX-8SX	[kN]	0.60	0.75	0.75	0.75	0.75	0.45	-	-	0.45	0.60
R-TFIX-8S	[kN]	-	-	-	-	-	-	0.75	0.75	-	-
OBCIĄŻENIE ZALECANE N_{rec}											
R-TFIX-8SX	[kN]	0.43	0.54	0.54	0.54	0.54	0.32	-	-	0.32	0.43
R-TFIX-8S	[kN]	-	-	-	-	-	-	0.54	0.54	-	-

Typ łącznika	R-TFIX-8SX	
Wytrzymałość talerza	[kN]	2.04
Sztywność talerza	[kN/mm]	0.6
Punktowa przenikalność termiczna x	[W/K]	0,001 - 0,002

Dane logistyczne

Rozmiar	Produkt	Łącznik			Średnica [mm]	Wysokość [mm]	Długość [mm]	Ilość [szt]			Waga [kg]			Kody ean
		Średnica [mm]	Średnica talerza [mm]	Długość [mm]				Opakowanie jednostkowe	Opakowanie zbiorcze	Paleta	Opakowanie jednostkowe	Opakowanie zbiorcze	Paleta	
Ø8	R-TFIX-8S-115-X ¹⁾	8	60	115				200	200	8000	5.3	5.3	243.0	5906675417660
	R-TFIX-8S-135-X ¹⁾	8	60	135				200	200	8000	5.9	5.9	267.6	5906675417677
	R-TFIX-8S-155-X ¹⁾	8	60	155				200	200	8000	6.8	6.8	300.2	5906675417684
	R-TFIX-8S-175-X ¹⁾	8	60	175				200	200	6400	7.4	7.4	267.0	5906675417691
	R-TFIX-8S-195-X ¹⁾	8	60	195				200	200	6400	8.0	8.0	284.2	5906675417707
	R-TFIX-8S-215-X ¹⁾	8	60	215				100	100	4000	4.5	4.5	211.1	5906675417714
	R-TFIX-8S-235-X ¹⁾	8	60	235				100	100	4000	4.9	4.9	225.2	5906675417738
	R-TFIX-8S-255-X ¹⁾	8	60	255				100	100	4000	5.3	5.3	239.8	5906675417745
	R-TFIX-8S-275-X ¹⁾	8	60	275				100	100	4000	5.5	5.5	249.4	5906675417752
	R-TFIX-8S-295-X ¹⁾	8	60	295				100	100	4000	5.9	5.9	267.5	5906675417769
	R-TFIX-8S-335-X ¹⁾	8	60	335				100	100	4000	6.5	6.5	290.2	5906675417776
	R-TFIX-8S-355-X ¹⁾	8	60	355				100	100	3200	7.1	7.1	256.5	5906675417783
	R-TFIX-8S-375-X ¹⁾	8	60	375				100	100	3200	7.3	7.3	264.2	5906675417790
	R-TFIX-8S-395-X ¹⁾	8	60	395				50	50	1600	4.2	4.2	162.7	5906675417806
	R-TFIX-8S-415-X ¹⁾	8	60	415				50	50	1600	4.3	4.3	167.3	5906675417813
	R-TFIX-8S-435-X ¹⁾	8	60	435				50	50	1600	4.4	4.4	170.7	5906675417837
	R-TFIX-8S-455-X ¹⁾	8	60	455				50	50	1600	4.6	4.6	177.1	5906675417844
R-TFIX-8S-315-X ¹⁾	8	60	315				100	100	4000	6.2	6.2	278.4	5906675498942	
R-TFIX-CAP63-EPS-G					63	10		100	100	12000	0.29	0.29	64.9	5906675390321
R-TFIX-CAP63-EPS-W					63	10		100	100	12000	0.30	0.30	66.5	5906675390314

Dane logistyczne

Rozmiar	Produkt	Łącznik			Średnica [mm]	Wysokość [mm]	Długość [mm]	Ilość [szt]			Waga [kg]			Kody ean
		Średnica [mm]	Średnica tulei [mm]	Długość [mm]				Opakowanie jednostkowe	Opakowanie zbiorcze	Paleta	Opakowanie jednostkowe	Opakowanie zbiorcze	Paleta	
	R-TFIX-CAP63-MW				63	10		100	100	9000	0.76	0.76	98.0	5906675390338
	R-TFIX-TOOL-BLACK				80		45	1	16	384	0.11	1.68	70.3	5906675412276
	R-TFIX-TOOL-GREY				80		35	1	16	384	0.09	1.44	64.6	5906675412269
	R-TFIX-TOOL-CS				63		38	1	12	288	0.20	2.4	87.6	5906675421636
	R-TFIX-CAP15-EPS-W				15	25		100	1000	40000	0.01	0.10	34.0	5906675403151
	R-TFIX-CAP15-EPS-G				15	25		100	1000	40000	0.01	0.10	34.0	5906675403168
	R-TFIX-TOOL-CSM				63		38	1	12	288	0.30	3.6	116.4	5906675468297

- 1) ETA 17/0161
- 2) KOT-2021/1550
- 3) UKTA-22/6348