

## FICHA TÉCNICA – TECHNICAL DATA SHEET: AW

### VENTAJAS – BENEFITS

- Instalación rápida en dos pasos con clavadora de gas - **Fast installation in two steps with gas nailers for concrete.**
- Fijación con la mayoría de clavadoras a gas → POWERS, SPIT, BEA, WÜRTH, BERNER... - **Fixing with most models of gas nailers for concrete → POWERS, SPIT, BEA, WÜRTH, BERNER...**
- Exclusivo diseño de clipaje (Patentado). Permite una sujeción firme en la boca de la clavadora - **Patented stick fit design. Allows firm holding on the nailer's nose piece.**
- Libre de halógenos – **Hallogen free.**
- Múltiples aplicaciones. Permite una sujeción firme de perfiles, canaletas, placas metálicas... - **Multiple applications. Allows firm fixing of profiles, plastic channel, metal sheets...**

Foto Producto /  
Product photo

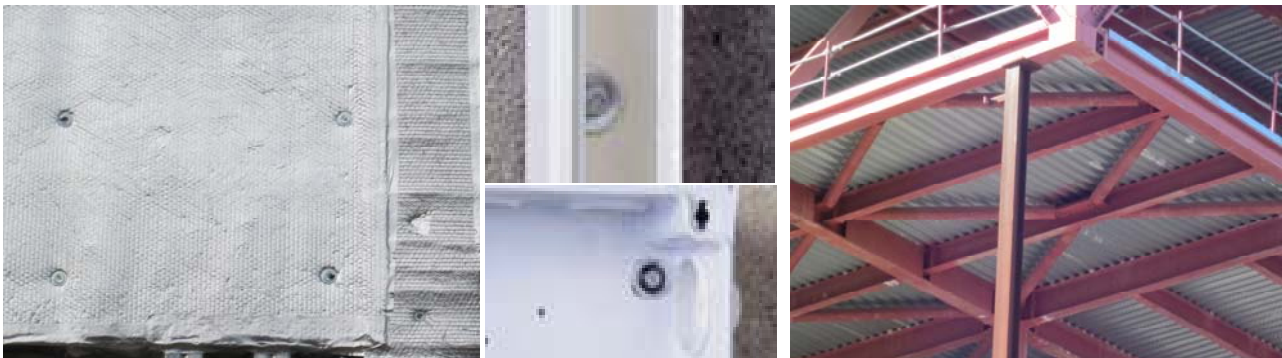


### APLICACIONES – APPLICATIONS.

Fijación de cajas de empalmes y canaletas / **Fixing of electrical boxes and plastic cable channels.**

Fijación de aislantes / **Insulation fixing.**

Fijación de chapas / **Metal sheet fixing.**



### CARACTERÍSTICAS – FEATURES

Material / **Material:**

- Clip en HDPE y base en acero dulce zincado de mínimo 5 micras. - **Clip made in HDPE and base made in steel white zinc plated (min. 5 microns).**

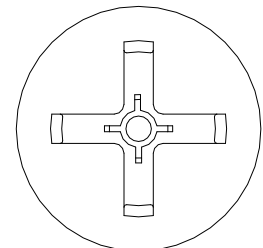
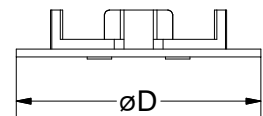
Color del plástico - **Colour of the plastic part:**

- Gris RAL 7035 - **Grey RAL 7035.**

Cotas principales (mm) - **Main dimensions (mm)**

2 medidas de arandela: 15 y 25 mm – **2 sizes of washers: 15 and 25 mm**

Arandela / Washer	øD (mm)
AW 15	15
AW 25	25



Este documento es propiedad de Apolo. Cualquier copia total o parcial está prohibida excepto autorización escrita de Apolo / *This document is intellectual property of apolo. Copy is forbidden and will be prosecuted. Copy, total or partial, must have the written agreement of apolo.*

TDS-1

## PROCEDIMIENTO DE INSTALACIÓN / *INSTALLATION PROCEDURE*



## PARÁMETROS DE INSTALACIÓN / *INSTALLATION PARAMETERS*

Material / <i>Material</i>		hormigón / <i>concrete</i>	Bloque hormigón / <i>Concrete block</i>	Acero / <i>steel</i>
Distancia mínima entre anclajes <i>Minimum spacing distance</i>	$S_{min}$ (mm)	100	100	100
Distancia mínima al borde <i>Minimum edge distance</i>	$C_{min}$ (mm)	75	100	25
Espesor mínimo <i>Minimum thickness</i>	$h_{min}$ (mm)	100	35	3,5

## MATERIALES BASE / *BASE MATERIAL*

Hormigón / *Concrete*

Bloque hormigón / *Concrete block*

Ladrillo macizo / *Solid brick*

Acero / *Steel*

## CARGAS RECOMENDADAS / *RECOMMENDED LOADS.*

Material / <i>Material</i>	Acero 5mm <i>Steel 5mm.</i>	Hormigón prefabricado <i>Prefabricated concrete</i>	Hormigón 250Kg/cm <sup>2</sup> <i>Concrete 250Kg/cm<sup>2</sup></i>	Bloques hormigón <i>Concrete blocks</i>
Clavo seleccionado <sup>(1)</sup> <i>Selected nail<sup>(1)</sup></i>	TK13/1000	XH22/1000	TK25/1000	TK25/1000
Carga recomendada (kg.) <sup>(2)</sup> <i>Recommended load (kg.)<sup>(2)</sup></i>	20	35	30	25

<sup>(1)</sup> Clavo recomendado por apolo según material - *Recommended nail by apolo according to different material.*

<sup>(2)</sup> Factor de seguridad total incluido - *Safety factor included.*