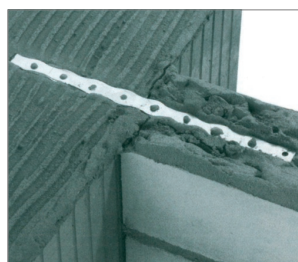
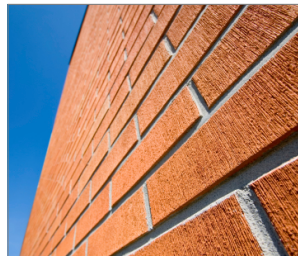


KMV Łącznik do muru

Tradycyjny łącznik do murów.



Aprobaty

- PN-EN 845-1:2013

Informacja o produkcie

Cechy i korzyści

- Stal nierdzewna dla zapewnienia wysokiej odporności korozyjnej
- Szybka i łatwa instalacja

Aplikacje

- Ściany trójwarstwowe
- Ściany z materiałów pełnych

Materiał podłoża

Certyfikowane do:

- Cegła pełna
- Cegła otworowa
- Cegła dziurawka

Informacja o produkcie

Produkt	Długość	Grubość
	L	t
	[mm]	
KMV-300/5	300	5

Dane logistyczne

Produkt	Długość [mm]	Grubość [mm]	Ilość [szt]			Waga [kg]			Kody ean
			Opakowanie jednostkowe	Opakowanie zbiorcze	Paleta	Opakowanie jednostkowe	Opakowanie zbiorcze	Paleta	
KMV-300/5 ¹⁾	300	5	250	250	25000	4.4	4.4	466.8	4008940113657

1) PN-EN 845-1:2013