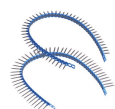


## R-FSC Wkręty na taśmie do metalu

Wkręty z gwintem drobnozwojnym do mocowania płyt gipsowo-kartonowych z konstrukcją metalową



### Aprobaty

PN-EN 14566 + A1: 2012

DoP-EN14566

Reakcja na ogień: A1

Wytrzymałość na zginanie: spetnia

CE

10

## Informacja o produkcie

### Cechy i korzyści

- Najwyższej jakości materiał i dokładność wymiarowa taśmy zapewniają większą sztywność i stabilność podawania wkręta do wkrętarki, minimalizując ryzyko zakleszczenia lub przeskożenia wkręta
- Zoptymalizowana geometria końcówki wkręta gwarantuje doskonałą zdolność wiercenia
- Nie wymaga wstępnego wiercenia
- Stal czarna, niskowęglowa, galwanicznie fosfatowana zapewnia zwiększoną wytrzymałość wkręta
- Łeb trąbkowy z napędem PH2 zaprojektowany z myślą o gładkim wykończeniu równo z płytą gipsowo-kartonową

### Aplikacje

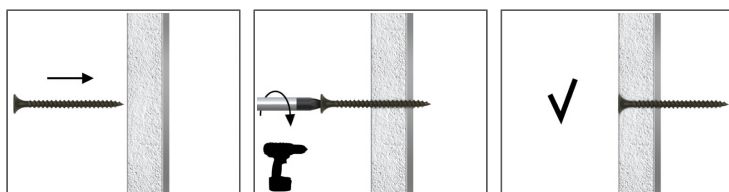
- Mocowanie płyt gipsowo-kartonowych do konstrukcji metalowych

### Materiał podłoża

Certyfikowane do:

- Profil stalowy

## Instrukcja montażu



- Wkręć wkręt prostopadle do podłoża do momentu zwrócenia się powierzchni łba z podłożem
- Wkręty z łbem stożkowym mogą być zlicowane równo z podłożem

## Informacja o produkcji

Rozmiar	Produkt	Łącznik		Element mocowany
		Średnica	Długość	Max grubość
		d	L	t <sub>nz</sub>
		[mm]	[mm]	[mm]
Ø03.5	R-FSC-3525	3.5	25	14
	R-FSC-3538	3.5	38	27
	R-FSC-3542	3.5	42	31
	R-FSC-3545	3.5	45	34

## Zalecenia montażowe

Rozmiar	Ø3.5		
Podłoże	Stal		
Minimalna głębokość osadzenia łącznika	h <sub>nom</sub>	[mm]	-
Min. grubość podłoża	h <sub>min</sub>	[mm]	0.5
Min. rozstaw	s <sub>min</sub>	[mm]	30
Min. odległość od krawędzi	c <sub>min</sub>	[mm]	30

## Dane uproszczone dla pojedynczego zakotwienia

Dane dla pojedynczego zamocowania bez wpływu krawędzi i łączników sąsiadujących

Rozmiar	Ø3.5		
Podłoże	Stal		
Grubość podłoża h <sub>min</sub>	[mm]	0.5	
<b>OBCIĄŻENIE CHARAKTERYSTYCZNE<sub>FK</sub></b>			
FS F <sub>Rk</sub>	[kN]	0.57	
<b>OBCIĄŻENIE OBLICZENIOWE<sub>FD</sub></b>			
FS F <sub>Rd</sub>	[kN]	0.29	
<b>OBCIĄŻENIE ZALECANE<sub>REC</sub></b>			
FS F <sub>rec</sub>	[kN]	0.21	

## Dane logistyczne

Produkt	Łącznik		Ilość [szt]			Waga [kg]			Kody ean
	Średnica [mm]	Długość [mm]	Opakowanie jednostkowe	Opakowanie zbiorcze	Paleta	Opakowanie jednostkowe	Opakowanie zbiorcze	Paleta	
R-FSC-3525	3.5	25	1000.0	12000.0	240000.0	1.53	18.4	397.2	5906675486659
R-FSC-3538	3.5	38	1000.0	10000.0	1000000.0	2.1	21.3	3430.0	5391528690299
R-FSC-3542	3.5	42	1000.0	1000.0	180000.0	2.2	2.2	423.3	5391528691036
R-FSC-3545	3.5	45	1000.0	10000.0	1000000.0	2.4	24.1	3890.8	5391528691661