

## R-ORR-63/70 Wkręty samowiercące do płyt warstwowych z powłoką zinc-flake do 18mm

Specjalna antykorozyjna cynkowa powłoka płatkowa dla wysoce skutecznej ochrony



### Aprobaty

- ETA-17/0518
- UKTA-22/6345



## Informacja o produkcie

### Cechy i korzyści

- Gwint utwardzony powierzchniowo. Zabezpieczony najwyższej jakości powłoką antykorozyjną gwarantującą odporność 15 cykli Kesternicha.
- Kolorowa poliestrowa powłoka zabezpieczająca o grubości 45-50 um (RAL, NCS, RR), spełnia rolę dodatkowej ochrony antykorozyjnej. Idealnie dopasowuje się do koloru poszycia blaszanego. Posiada stabilizatory UV, które gwarantują niezmiennosc koloru przez długi okres użytkowania.
- Kształt gwintu oraz jego wysokość jest ściśle powiązany z przeznaczeniem łączy samowiercącego do mocowania płyt warstwowych do konstrukcji stalowej.

### Aplikacje

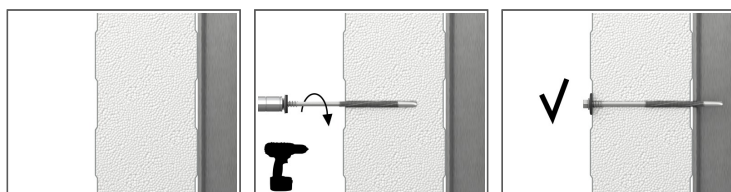
- Do zamocowań: Płyt warstwowych do gorąco walcowanych konstrukcji stalowych

### Materiał podłoża

#### Certyfikowane do:

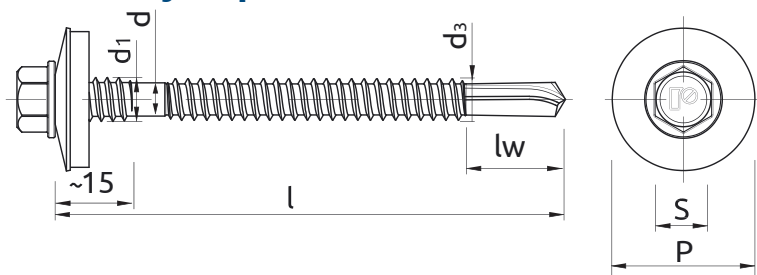
- Profil stalowy grubości maksymalnie 18mm

## Instrukcja montażu



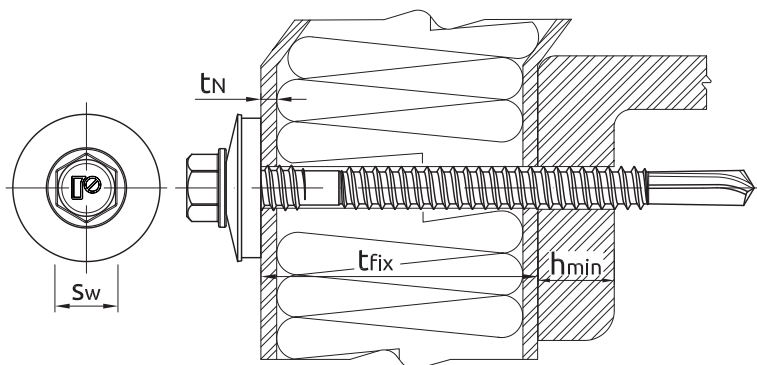
1. Wkręt musi być instalowany pod kątem 90 stopni do podłoża.
2. Do montażu używamy nasadki magnetycznej.
3. Używamy niskich obrotów początkowych.
4. Zmniejszamy obroty gdy zauważymy spłaszczenie podkładki.
5. Używamy wkrętarki z regulowanym momentem obrotowym lub z ogranicznikiem głębokości. Uwaga: Nie używamy wiertarki.
6. Do montażu używamy wkrętarki o obrotach: 1600 - 2000 obr/min z regulowanym momentem zakręcającym.

## Informacja o produkcie



Rozmiar	Produkt	Wkręt				Element mo-	Max. grubość wiercenia	Rozmiar podkładki
		Średnica		Długość	Rozmiar łba	Max grubość elementu mocowanego z podkładką		
		d	d <sub>1</sub>	l	s	t <sub>fix</sub>		
[mm]								
Ø6.3/7.0	R-ORR-63/70109A19	6.3	7	109	8	60	18	19
	R-ORR-63/70129A19	6.3	7	129	8	80	18	19
	R-ORR-63/70149A19	6.3	7	149	8	100	18	19
	R-ORR-63/70169A19	6.3	7	169	8	120	18	19
	R-ORR-63/70179A19	6.3	7	179	8	130	18	19
	R-ORR-63/70199A19	6.3	7	199	8	150	18	19
	R-ORR-63/70219A19	6.3	7	219	8	170	18	19
	R-ORR-63/70249A19	6.3	7	249	8	200	18	19
	R-ORR-63/70259A19	6.3	7	259	8	210	18	19
	R-ORR-63/70269A19	6.3	7	269	8	220	18	19
R-ORR-63/70309A19	6.3	7	309	8	260	18	19	

## Zalecenia montażowe



Rozmiar	Ø6.3/7.0		
Rozmiar klucza	Sw	[mm]	8
Min. grubość podłoża	h <sub>min</sub>	[mm]	8
Max. grubość podłoża	h <sub>max</sub>	[mm]	18
Min. rozstaw	s <sub>min</sub>	[mm]	30
Min. odległość od krawędzi	c <sub>min</sub>	[mm]	10
Średnica wkrętu	d	[mm]	6.3/7.0

## Dane uproszczone dla pojedynczego zakotwienia

Dane dla pojedynczego zamocowania bez wpływu krawędzi i łączników sąsiadujących

Rozmiar	OBCIĄŻENIE WYRYWAJĄCE		OBCIĄŻENIE ŚCINAJĄCE	
		Ø6.3/7.0 (A19)		Ø6.3/7.0 (A19)
<b>ŚREDNIE OBCIĄŻENIE NISZCZĄCE</b>				
Grubość podłoża ≥ 8.0 mm; tn ≥ 0.4 mm	[kN]	2.79		1.65
Grubość podłoża ≥ 8.0 mm; tn ≥ 0.5 mm	[kN]	4.79		2.72
Grubość podłoża ≥ 8.0 mm; tn ≥ 0.63 mm	[kN]	6.06		3.36
Grubość podłoża ≥ 8.0 mm; tn ≥ 0.75 mm	[kN]	6.23		4.26
<b>OBCIĄŻENIE CHARAKTERYSTYCZNE</b>				
Grubość podłoża ≥ 8.0 mm; tn ≥ 0.4 mm	[kN]	1.86		1.10
Grubość podłoża ≥ 8.0 mm; tn ≥ 0.5 mm	[kN]	3.19		1.81
Grubość podłoża ≥ 8.0 mm; tn ≥ 0.63 mm	[kN]	4.04		2.24
Grubość podłoża ≥ 8.0 mm; tn ≥ 0.75 mm	[kN]	4.15		2.84
<b>OBCIĄŻENIE OBLICZENIOWE</b>				
Grubość podłoża ≥ 8.0 mm; tn ≥ 0.4 mm	[kN]	1.40		0.83
Grubość podłoża ≥ 8.0 mm; tn ≥ 0.5 mm	[kN]	2.40		1.36
Grubość podłoża ≥ 8.0 mm; tn ≥ 0.63 mm	[kN]	3.04		1.68
Grubość podłoża ≥ 8.0 mm; tn ≥ 0.75 mm	[kN]	3.12		2.14
<b>OBCIĄŻENIE ZALECANE</b>				
Grubość podłoża ≥ 8.0 mm; tn ≥ 0.4 mm	[kN]	1.00		0.59
Grubość podłoża ≥ 8.0 mm; tn ≥ 0.5 mm	[kN]	1.71		0.97
Grubość podłoża ≥ 8.0 mm; tn ≥ 0.63 mm	[kN]	2.17		1.20
Grubość podłoża ≥ 8.0 mm; tn ≥ 0.75 mm	[kN]	2.23		1.53

## Dane logistyczne

Produkt	Wkręt Średnica [mm]	Rozmiar podkładki [mm]	Ilość [szt]			Waga [kg]			Kody ean
			Opakowanie jednostkowe	Opakowanie zbiorcze	Paleta	Opakowanie jednostkowe	Opakowanie zbiorcze	Paleta	
R-ORR-63/70109A19 <sup>1)</sup>	7	19	100	100	28800	2.2	2.2	669.8	5906675435398
R-ORR-63/70129A19 <sup>1)</sup>	7	19	100	100	28800	2.5	2.5	737.3	5906675435404
R-ORR-63/70149A19 <sup>1)</sup>	7	19	100	100	28800	2.7	2.7	818.1	5906675435411
R-ORR-63/70169A19 <sup>1)</sup>	7	19	100	100	28800	3.1	3.1	909.1	5906675435527
R-ORR-63/70179A19 <sup>1)</sup>	7	19	100	100	28800	3.2	3.2	937.9	5906675435428
R-ORR-63/70199A19 <sup>1)</sup>	7	19	100	100	28800	3.4	3.4	1021.5	5906675435534
R-ORR-63/70219A19 <sup>1)</sup>	7	19	100	100	28800	3.8	3.8	1115.4	5906675435435
R-ORR-63/70249A19 <sup>1)</sup>	7	19	100	100	11200	4.3	4.3	513.0	5906675438030
R-ORR-63/70259A19 <sup>1)</sup>	7	19	100	100	11200	4.5	4.5	532.4	5906675435541
R-ORR-63/70269A19 <sup>1)</sup>	7	19	100	100	11200	4.7	4.7	551.8	5906675438047
R-ORR-63/70309A19 <sup>1)</sup>	7	19	100	100	11200	5.5	5.5	644.9	5906675435558

1) ETA-17/0518

2) UKTA-22/6345