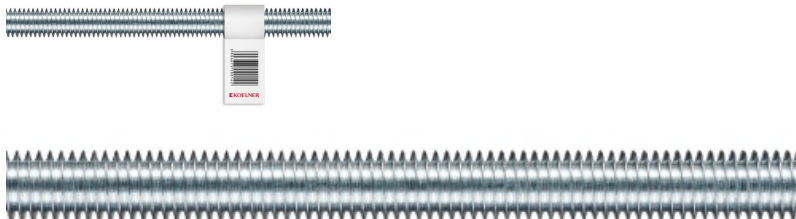


975 Pręty gwintowane - opakowanie detaliczne

Pręty gwintowane przeznaczone do łączenia elementów z gwintem.



Aprobaty

- KOT-2017-0170

Informacja o produkcie

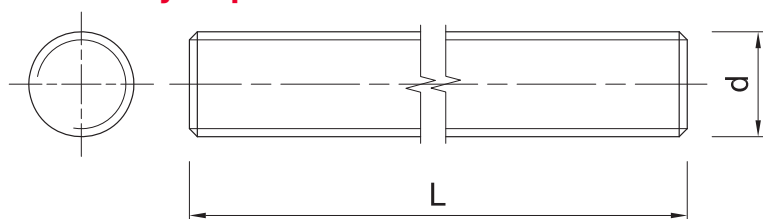
Cechy i korzyści

- Każdy pręt posiada etykietę z kodem EAN
- Dostępny w stali węglowej ocynkowanej oraz w stali nierdzewnej
- Wykończone powłoką cynku galwanicznego dla większej odporności na korozję
- Materiał: stal ocynkowana klasy 4.8
- Dostępne o długości 1 lub 2 metrów

Aplikacje

- Balustrady
- Łączenie elementów drewnianych
- Konstrukcje stalowe
- Konstrukcje stalowe
- Pręty gwintowane do kotew chemicznych (klasa stali minimum 5.8)
- Konstrukcje drewniane

Informacja o produkcie



Rozmiar	Produkt	Długość	
		L	
		[mm]	
M5	975-05-1M-OC	1000	
	975-06-1M-OC	1000	
M6	975-06-2M-OC	2000	
	975-08-1M-OC	1000	
M8	975-08-2M-OC	2000	
	975-10-1M-OC	1000	
M10	975-10-2M-OC	2000	
	975-12-1M-OC	1000	
M12	975-12-2M-OC	2000	
	975-14-1M-OC	1000	
M14	975-14-2M-OC	2000	
	975-16-1M-OC	1000	
M16	975-16-2M-OC	2000	
	975-20-1M-OC	1000	
M20	975-20-2M-OC	2000	

Dane logistyczne

Produkt	Długość [mm]	Ilość [szt]			Waga [kg]			Kody ean
		Opakowanie jednostkowe	Opakowanie zbiorcze	Paleta	Opakowanie jednostkowe	Opakowanie zbiorcze	Paleta	
975-05-1M-OC ¹⁾	1000	50	50	7500	5.6	5.6	871.5	5906675100142
975-06-1M-OC ¹⁾	1000	50	50	5000	7.0	7.0	734.0	5906675100548
975-06-2M-OC ¹⁾	2000	25	25	2600	4.0	4.0	446.0	5906675100746
975-08-1M-OC ¹⁾	1000	50	50	3000	12.5	12.5	777.0	5906675100944
975-08-2M-OC ¹⁾	2000	25	25	1500	14.7	14.7	912.0	5906675101149
975-10-1M-OC ¹⁾	1000	25	25	2000	9.6	9.6	797.2	5906675101347
975-10-2M-OC ¹⁾	2000	25	25	1000	23.4	23.4	966.0	5906675101644
975-12-1M-OC ¹⁾	1000	20	20	1300	12.0	12.0	808.6	5906675101842
975-12-2M-OC ¹⁾	2000	20	20	560	27.7	27.7	805.6	5906675102146
975-14-1M-OC ¹⁾	1000	20	20	1000	14.5	14.5	754.3	5906675102344
975-14-2M-OC ¹⁾	2000	10	10	450	19.2	19.2	894.0	5906675100043
975-16-1M-OC ¹⁾	1000	10	10	700	11.3	11.3	820.1	5906675102740
975-16-2M-OC ¹⁾	2000	10	10	350	26.0	26.0	940.0	5906675103044
975-20-1M-OC ¹⁾	1000	10	10	350	17.9	17.9	655.6	5906675103549
975-20-2M-OC ¹⁾	2000	5	5	240	18.0	18.0	894.0	5906675103846

1) KOT-2017-0170