

R-STUDS Pręt metryczny gwintowany, zakończenie płaskie, klasa 1.4529 HCR

Pręt gwintowany ze specjalnej stali austenitycznej 1.4529 HCR sklasyfikowanej w najwyższej klasie odporności na korozję



Informacja o produkcie

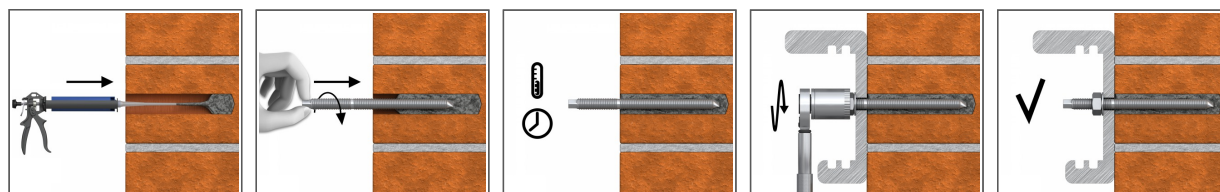
Cechy i korzyści

- Stal nierdzewna 1.4529 HCR charakteryzuje się wysoką odpornością na skutki korozji lokalnej, tak jak korozja szczelinowa, wżerowa czy pękanie korozyjne naprężeniowe wywołane chlorem
- Stal HCR wykazuje również doskonałe właściwości mechaniczne i może być stosowana w szerokim zakresie temperatur
- W kontakcie z kwasem siarkowym lub fosforowym lub chlorkami i solami stal HCR zapewnia doskonałą sprężystość i odporność na zużycie
- Pręt jest elementem systemu kotwienia wysokich obciążeń do stosowania z kotwą wklejaną w kapsułkach, kartridżach lub w systemie CFS+

Aplikacje

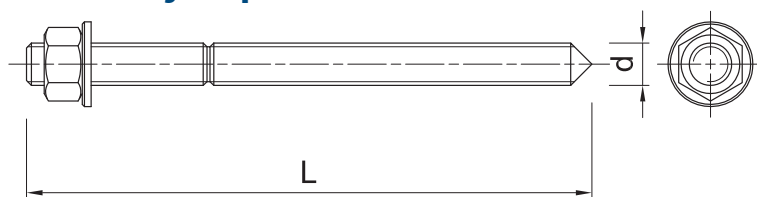
- Przemysł okrętowy
- Przemysł morski
- Baseny
- Instalacje w przemyśle chemicznym
- Wymienniki ciepła
- Instalacje odsiarczania spalin
- Zbiorniki na agresywne produkty chemiczne
- Budowa tunelu

Instrukcja montażu



1. Wywiercić otwór o odpowiedniej średnicy i głębokości.
2. Energicznie wyczyścić otwór za pomocą pompki i szotki.
3. Dla podłoży otworowych umieścić tuleję siatkową w otworze w zalecanej pozycji.
4. Wypełnić otwór żywicą do poziomu zalecanego (postępować zgodnie z instrukcją montażu właściwą dla danego typu żywicy).
5. Powoli włożyć pręt metryczny do otworu z żywicą do osiągnięcia zalecanej głębokości kotwienia.
6. Pozostawić do zastygnięcia na wymagany dla aplikacji okres czasu.
7. Dołączyć element mocowany i dokręcić nakrętkę do wymaganego momentu dokręcającego.

Informacja o produkcji



Rozmiar	Produkt	Kotwa		Element mocowany		
		Średnica	Długość	Max grubość t _{fix} dla		Średnica otworu
		d	L	h _{nom, 6d}	h _{nom, 12d}	d _f
		[mm]	[mm]	[mm]	[mm]	[mm]
M8	R-STUDS-08110HCRFL	8	110	52	4	9
M10	R-STUDS-10130HCRFL	10	130	58	-	12
M12	R-STUDS-12160HCRFL	12	160	73	1	14
M16	R-STUDS-16190HCRFL	16	190	75	-	18
M20	R-STUDS-20260HCRFL	20	260	117	-	22

Dane logistyczne

Rozmiar	Produkt	Kotwa		Ilość [szt]			Waga [kg]			Kody ean
		Średnica [mm]	Długość [mm]	Opakowanie jednostkowe	Opakowanie zbiorcze	Paleta	Opakowanie jednostkowe	Opakowanie zbiorcze	Paleta	
M8	R-STUDS-08110HCRFL	8	110	10	10		0.44	0.44		5906675475059
M10	R-STUDS-10130HCRFL	10	130	10	10		0.81	0.81		5906675475066
M12	R-STUDS-12160HCRFL	12	160	10	10	5760	1.37	1.37	819.1	5906675468310
M16	R-STUDS-16190HCRFL	16	190	10	10		2.9	2.9		5906675475073
M20	R-STUDS-20260HCRFL	20	260	5	5		3.0	3.0		5906675475080