

R-KER II Kotwa wklejana hybrydowa aplikowana w systemie Copy-Eco

System kotwienia idealny do wzmocnienia konstrukcji elewacji budynków z tzw. wielkiej płyty



Aprobaty

- KOT-2020/1166



Informacja o produkcie

Cechy i korzyści

- Nadaje się do wielokrotnego użytku. Produkt częściowo wykorzystany może być ponownie wykorzystany po montażu nowej dyszy mieszającej
- Możliwość stosowania w otworach o różnej głębokości
- Nadaje się do aplikacji w zawilgoconych otworach

Aplikacje

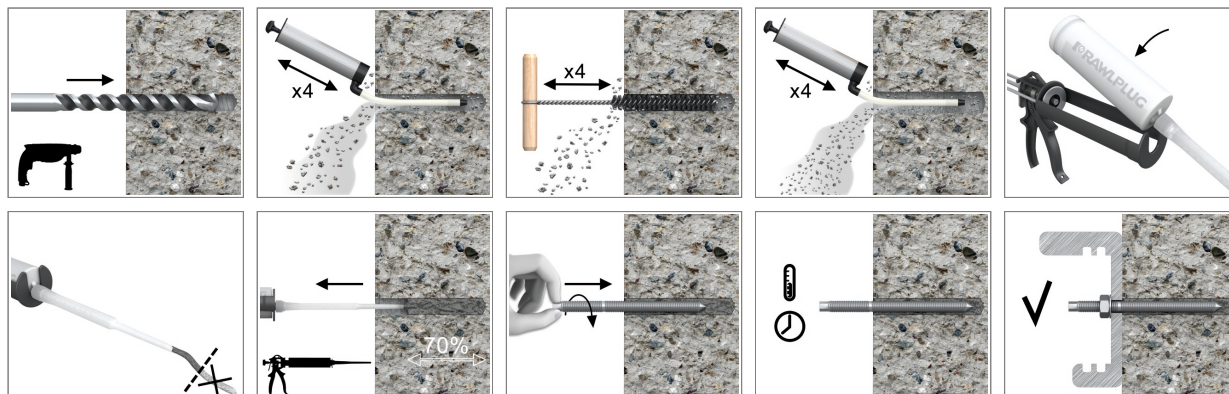
- System wzmocnienia wielkiej płyty - Copy Eco

Materiał podłoża

Certyfikowane do:

- Beton niezarysowany C20/25-C50/60
- Beton zarysowany C20/25-C50/60

Instrukcja montażu



Informacja o produkcie

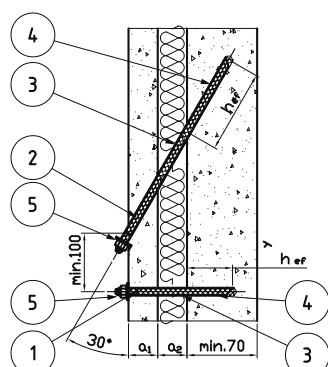
1. Wywiercić otwór o odpowiedniej średnicy i głębokości.
2. Usunąć zwierzchnię z otworu za pomocą czterokrotnego użycia ręcznej pompki oraz wyciora. Są to konieczne czynności przed instalacją.
3. Umieścić kartridż w dozowniku i przymocować dyszę mieszającą
4. Rozpoczynając dozowanie z nowego opakowania odrzucić część żywicy (min. 10cm), aż do uzyskania jednakowego koloru mieszanki
5. Wypełnić żywicą 70% głębokości otworu, rozpoczynając od dna otworu
6. Natychmiast po zadozowaniu żywicy ruchem obrotowym umieścić pręt w otworze. Usunąć zbędną ilość żywicy, która wypłynęła z otworu i odczekać odpowiedni czas wiązania żywicy
7. Dołączyć element mocowany i dokręcić nakrętkę do wymaganego momentu dokręcającego

Produkt	Żywica	Opis/Typ żywicy	Objętość
			[m]
R-KER-II-300	R-KER-II	R-KER-II Żywica Hybrydowa	300
R-KER-II-300-S	R-KER-II-S	Żywica do wysokich temperatur (Lato)/ Żywica o wydłużonym czasie wiązania	
R-KER-II-300-W	R-KER-II-W	Wersja do niskich temperatur (Zima) / Szybkowiążąca żywica hybrydowa bez styrenu	
R-KER-II-300-SV			
R-KER-II-345	R-KER-II	R-KER-II Żywica Hybrydowa	345
R-KER-II-400			400
R-KER-II-400-S			
R-KER-II-400-W			
R-CFS+KERII-600	R-CFS+KERII	R-KER-II Żywica Hybrydowa	600
R-CFS+KERII-600-S		Żywica do wysokich temperatur (Lato) / Żywica hybrydowa o wydłużonym czasie wiązania	
R-CFS+KERII-600-W		Żywica do niskich temperatur (Zima) / Szybko wiążąca żywica hybrydowa	

R-STUDS

Rozmiar	Produkt	Kotwa		Element mocowany				
		Klasa stali A2	Średnica	Długość	Max grubość t_{fix} dla		Średnica otworu	Max grubość t_{fix} dla R-STUDS
	d		L	$h_{nom, 6d}$	$h_{nom, 12d}$	d_f	$h_{nom, 12d}$	$h_{nom, 12d}$
	[mm]		[mm]	[mm]	[mm]	[mm]	[mm]	[mm]
M12	R-STUDS-12200-A2FL	12	200	113	41	14	41	41
	R-STUDS-12220-A2FL	12	220	133	61	14	61	61
	R-STUDS-12330-A2FL	12	330	243	171	14	171	171
	R-STUDS-12350-A2FL	12	350	263	191	14	191	191
	R-STUDS-12380-A2FL	12	380	293	221	14	221	221
	R-STUDS-12400-A2FL	12	400	313	241	14	241	241
	R-STUDS-12490-A2FL	12	490	403	331	14	331	331
	R-STUDS-12500-A2FL	12	500	413	341	14	341	341

Zalecenia montażowe



Zalecenia montażowe

R-STUDS COPY ECO

Rozmiar			M12
Średnica gwintu	d	[mm]	12
Średnica otworu w podłożu	d ₀	[mm]	18
Min. grubość podłoża	h _{min}	[mm]	50
Min. rozstaw	s _{min}	[mm]	350
Min. odległość od krawędzi	c _{min}	[mm]	200

Minimalny czas wiązania i montażu

R-KER-II

Temperatura żywicy	Temperatura podłoża	Czas wiązania	Czas montażu
[°C]	[°C]	[min]	[min]
5	-5	24 h	40
5	0	3 h	30
5	5	90	15
10	10	60	8
15	15	60	5
20	20	45	2.5
25	25	45	2
25	30	45	2
25	35	30	1.5
25	40	30	1.5

W przypadku mokrego podłoża czas utwardzania należy podwoić.

R-KER-II S

Temperatura żywicy	Temperatura podłoża	Czas wiązania	Czas montażu
[°C]	[°C]	[min]	[min]
5	5	12 h	40
10	10	8 h	20
15	15	6 h	15
20	20	4 h	10
25	25	3 h	9.5
25	30	2 h	7
25	35	2 h	6.5
25	40	1.5 h	6.5

W przypadku mokrego podłoża czas utwardzania należy podwoić.

R-KER-II W

Temperatura żywicy	Temperatura podłoża	Czas wiązania	Czas montażu
[°C]	[°C]	[min]	[min]
5	0	2 h	14
5	5	60	9
10	10	45	5.5
15	15	30	3
20	20	15	2
25	25	10	1.5
25	30	10	1.5
25	35	5	1
25	40	5	1

W przypadku mokrego podłoża czas utwardzania należy podwoić.

Dane uproszczone dla pojedynczego zakotwienia

Poz.	Ograniczenie przemieszczenia [mm]	Grubość warstwy [mm]			Głębokość zakotwienia tyczników w warstwie nośnej hef [mm]		Nośność charakterystyczna [kN]	Nośność obliczeniowa [kN]
		nośnej	izolacyjnej	elewacyjnej	położenie poziome	położenie ukośne		
1	≤ 3	≥ 50	≤ 90	≥ 50	≥ 45	≥ 80	15,4	9,8
2	≤ 5	≥ 50	≤ 90	≥ 50	≥ 45	≥ 80	20,5	13,1

Dane logistyczne

Produkt	Objętość [m]	Ilość [szt]			Waga [kg]			Kody ean
		Opakowanie jednostkowe	Opakowanie zbiorcze	Paleta	Opakowanie jednostkowe	Opakowanie zbiorcze	Paleta	
R-KER-II-300 ¹⁾	300	10	10	840	5.9	5.9	525.6	5906675293738
R-KER-II-300-S ¹⁾	300	10	10	840	5.9	5.9	525.6	5906675432045
R-KER-II-300-W ¹⁾	300	10	10	840	5.9	5.9	525.6	5906675432038
R-KER-II-300-SV ¹⁾	300	10	10	840	5.9	5.9	525.6	5906675439310
R-KER-II-345 ¹⁾	345	10	10	840	7.6	7.6	668.4	5906675395203
R-KER-II-400 ¹⁾	400	10	10	560	8.2	8.2	489.2	5906675392103
R-KER-II-400-S ¹⁾	400	10	10	560	8.2	8.2	489.2	5906675432076
R-KER-II-400-W ¹⁾	400	10	10	560	8.2	8.2	489.2	5906675432069
R-CFS+KERII-600 ¹⁾	600	1	1	40	10.0	10.0	430.0	5906675464817
R-CFS+KERII-600-S ¹⁾	600	1	1	16	10.0	10.0	190.0	5906675464824
R-CFS+KERII-600-W ¹⁾	600	1	1	40	10.0	10.0	430.0	5906675478050

1) KOT-2020/1166