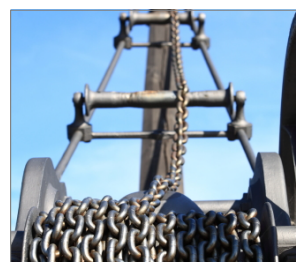


Łańcuchy spawane DIN 5685A

Łańcuch spawany do zamocowań, holowania i podnoszenia elementów o średniej wadze



Informacja o produkcie

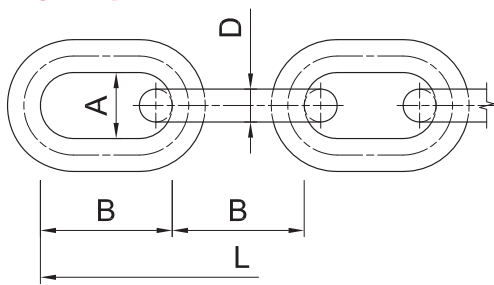
Cechy i korzyści

- Powłoka cynku galwanicznego dla lepszej odporności na korozję
- Wyprodukowano zgodnie z normą DIN 5685A
- Krótkie, spawane ogniwa
- Konfekcjonowane na plastikowych rolkach
- Szlifowane spawy na ogniwach łańcucha

Aplikacje

- Do zastosowań ogólnych
- Zamocowania elementów o umiarkowanej wadze
- Ustawianie płotów, barierek, itp.
- Holowanie i podnoszenie elementów o umiarkowanej wadze

Informacja o produkcji



Produkt	Średnica łańcucha	Długość łańcucha	[Polish]: Chain dimension	
	D	L	A	B
	[mm]	[m]	[mm]	[mm]
T-LST-03-R	3	50	5.4	16
T-LST-04-R	4	25	7.2	19
T-LST-05-R	5	25	9	21
T-LST-06-R	6	20	10.8	24
T-LST-08-R	8	12	11.8	32

Dane logistyczne

Produkt	Średnica łańcucha [mm]	Ilość [szt]			Waga [kg]			Kody ean
		Opakowanie jednostkowe	Opakowanie zbiorcze	Paleta	Opakowanie jednostkowe	Opakowanie zbiorcze	Paleta	
T-LST-03-R	3	50	50	2400	7.4	7.4	383.8	5906675012339
T-LST-04-R	4	25	25	1800	6.7	6.7	515.1	5906675012346
T-LST-05-R	5	25	25	1800	9.4	9.4	709.1	5906675012353
T-LST-06-R	6	20	20	1440	12.4	12.4	920.4	5906675012360
T-LST-08-R	8	12	12	864	13.9	13.9	1032.3	5906675012377