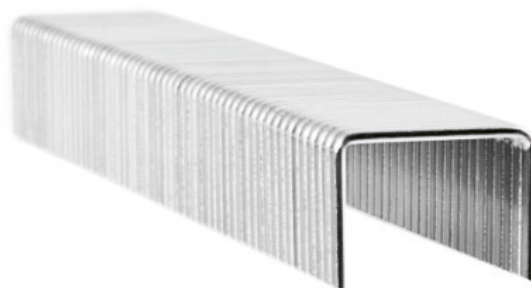


## RT-KSS013 Zszywki RL 13

Zszywki z cienkiego drutu idealne do prac tapicerskich



### Informacja o produkcji

#### Cechy i korzyści

- Galwanizowana powierzchnia zwiększa odporność na korozję
- Wykonana z hartowanego drutu nie ulega wygięciu przy stosowaniu do twardych podłoży
- Wąska zszywka o grubości 0,70 mm mało widoczna przy dociskaniu tkanin i wykładzin

#### Zastosowanie

- Wąska zszywka do prac dekoracyjnych i tapicerskich

#### Materiał podłoża

- Płyta wiórowa
- Materiał
- Drewno egzotyczne
- Płyta drewnopochodna
- Drewno konstrukcyjne
- Drewno

#### Produkty powiązane

- RT-KGR0010 Zszywacz metalowy RL 13
- RT-KGR0012 Zszywacz młotkowy RL 13



## Dane logistyczne

| Indeks          | Typ  | Wysokość | Długość | Głębokość | Pudełko | Zbiornice | Waga opakowania jednostkowego | Waga opakowania zbiorczego | EAN           |
|-----------------|------|----------|---------|-----------|---------|-----------|-------------------------------|----------------------------|---------------|
|                 |      | [mm]     | [mm]    | [mm]      | [szt]   | [szt]     | kg                            | kg                         |               |
| RT-KSS01306     | RL13 | 6        | 11,3    | 0.7       | 1000    | 10        | 1.20                          | 1.20                       | 5906675089072 |
| RT-KSS013062500 | RL13 | 6        | 11,3    | 0.7       | 2500    | 10        | 2.80                          | 2.80                       | 5906675381169 |
| RT-KSS01308     | RL13 | 8        | 11,3    | 0.7       | 1000    | 10        | 1.30                          | 1.30                       | 5906675153599 |
| RT-KSS013082500 | RL13 | 8        | 11,3    | 0.7       | 2500    | 10        | 3.00                          | 3.00                       | 5906675381176 |
| RT-KSS01310     | RL13 | 10       | 11,3    | 0.7       | 1000    | 10        | 1.40                          | 1.40                       | 5906675271552 |
| RT-KSS013102500 | RL13 | 10       | 11,3    | 0.7       | 2500    | 10        | 3.30                          | 3.30                       | 5906675381183 |