

## RAWLNUT Kołek elastyczny

Łatwy w montażu kołek o wyjątkowej odporności na wibracje i korozję.



### Informacja o produkcie

#### Cechy i korzyści

- Odporność na wibracje i korozję.
- Idealne mocowanie dla otworów o nieregularnych krawędziach i nieznanymi podłoża.
- Kołnierz gumowy gładko przylegający do powierzchni pozwala na uszczelnienie zamocowania.
- Wykonanie kołka z syntetycznej gumy wzmacnia odporność na środowisko o podwyższonej klasie korozji.
- Wewnętrzny element gwintowany wykonany z mosiądzu.

#### Aplikacje

- Oświetlenie
- Półki ścienne
- Kanały instalacyjny
- Koryta kablowe
- Instalacje elektryczne
- Uchwyty i haki
- Obrazy i zdjęcia

#### Materiał podłoża

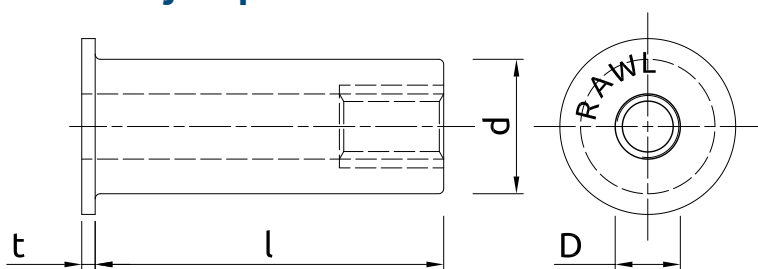
##### Zastosowanie

- Cegła pełna
- Cegła otworowa
- Cegła dziurawka
- Bloczki z betonu lekkiego
- Pustak z betonu lekkiego
- Gazobeton
- Płyta gipsowo-kartonowa
- Płyta wiórowa
- Płyta drewnopochodna
- Profile z PCV

### Instrukcja montażu

1. Wywiercić odpowiedniej średnicy otwór. W materiałach pełnych należy dobrać głębokość otworu do długości wkręta oraz grubości elementu mocowanego. Otwór oczyścić z ostrych krawędzi mogących być przyczyną zniszczenia kołka.
2. Umieścić kołek w otworze opierając go na kołnierzu.
3. Przyłożyć element mocowany. Umieścić wkręt w kołku i dokręcając uformować szczelne i bezpieczne zamocowanie.
4. Zamocowanie pracuje szczególnie dobrze w otworach o nieregularnych kształtach.

## Informacja o produkcie



Rozmiar	Produkt	[Polish]: Flange thickness	Kotek		Wkręt
		t	Średnica d	Długość l	Średnica D
		[mm]			
M4	R-RNT-M4/12	1.4	8	12.6	4
	R-RNT-M4/24	1.2	8	24	4
M5	R-RNT-M5/14	1.3	10	14.1	5
	R-RNT-M5/26	1.3	10	26.1	5
	R-RNT-M5/40	1.3	10	39.8	5
M6	R-RNT-M6/16	1.3	13	16	6
	R-RNT-M6/27	2	13	26.7	6
	R-RNT-M6/35	1.3	13	35	6
	R-RNT-M6/50	1.2	13	50	6
M8	R-RNT-M8/28	5	16	27.9	8
	R-RNT-M8/30	1.2	18	30	8
	R-RNT-M8/50	2	18	50	8
M10	R-RNT-M10/55	1.3	20	55	10
M12	R-RNT-M12/80	1.3	24	76.5	12

## Dane logistyczne

Produkt	Kotek	Ilość [szt]			Waga [kg]			Kody ean
	Średnica [mm]	Opakowanie jednostkowe	Opakowanie zbiorcze	Paleta	Opakowanie jednostkowe	Opakowanie zbiorcze	Paleta	
R-RNT-M4/12	8	50	50	21600	0.07	0.07	60.7	5010445090936
R-RNT-M4/24	8	50	50	21600	0.30	0.30	159.6	5010445091230
R-RNT-M5/14	10	50	50	21600	0.11	0.11	77.5	5010445091841
R-RNT-M5/26	10	50	50	21600	0.30	0.30	159.6	5010445092244
R-RNT-M5/40	10	50	50	21600	0.30	0.30	159.6	5010445093104
R-RNT-M6/16	13	50	50	21600	0.20	0.20	114.2	5010445093555
R-RNT-M6/27	13	50	50	21600	0.30	0.30	159.6	5010445093852
R-RNT-M6/35	13	50	50	21600	0.32	0.32	168.2	5010445094156
R-RNT-M6/50	13	50	50	21600	0.48	0.48	235.2	5010445094378
R-RNT-M8/28	16	50	50	19200	0.51	0.51	225.8	5906675088013
R-RNT-M8/30	18	50	50	19200	0.60	0.60	260.4	5010445094750
R-RNT-M8/50	18	50	50	21600	0.78	0.78	367.0	5010445095337
R-RNT-M10/55	20	25	25	10800	0.70	0.70	332.4	5010445095948
R-RNT-M12/80	24	20	20	8640	0.85	0.85	398.1	5010445096549