

ODX Wkręt samowiercący do drewna

Specjalny rodzaj łba typu Countersunk Oval z gniazdem Torx zapewnia estetyczny wygląd



Aprobaty

- ETA-13/0203
- UKTA-22/6370



Zgodne z kolorystyką

RAL

Informacja o produkcie

Cechy i korzyści

- Kolorowa poliestrowa powłoka zabezpieczająca o grubości 45-50 um (RAL, NCS, RR), spełnia rolę dodatkowej ochrony antykorozyjnej. Idealnie dopasowuje się do koloru poszycia blaszane-go. Posiada stabilizatory UV, które gwarantują niezmiennosc koloru przez dlugi okres uzytkowania.
- Gwint utwardzony powierzchniowo (trzcpiel zachowuje elastycznosc). Zabezpieczony przed korozja warstwa cynku o grubosci nie mniejszej niz 12um. Kształt i rodzaj gwintu specjalnie dobrany do konstrukcji drewnianej.
- Podkładka uszczelniająca samowulkalizująca EPDM. Odporna na różnicę temperatur i promieniowanie UV. Specjalny kształt podkładki zapewnia właściwe ułożenie materiału uszczelniającego na zewnętrznej okładzinie materiału mocowanego co gwarantuje uzyskanie szczelności połączenia.

Aplikacje

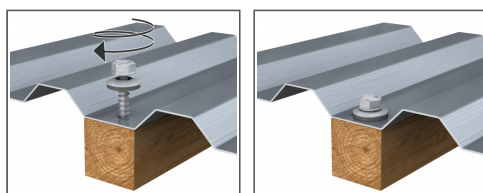
- Do zamocowań: Blachy profilowanej do konstrukcji drewnianej

Materiał podłoża

Certyfikowane do:

- Drewno konstrukcyjne

Instrukcja montażu



1. Wkręt musi być instalowany pod kątem 90 stopni do podłoża.
2. Do montażu używamy nasadki magnetycznej.
3. Używamy niskich obrotów początkowych.
4. Zmniejszamy obroty gdy zauważymy spłaszczenie podkładki.
5. Używamy wkrętarki z regulowanym momentem obrotowym lub z ogranicznikiem głębokości. Uwaga: Nie używamy wiertarki.
6. Do montażu używamy wkrętarki o obrotach: 1600 - 2000 obr/min z regulowanym momentem zakręcającym.

Informacja o produkcji

| Rozmiar | Produkt | Wkręt | | Element mo- | Rozmiar podkładki | Max. grubość wiercenia | Końcówka montażowa | Kolor RAL |
|----------------|----------------|----------|---------|---|-------------------|------------------------|--------------------|-----------|
| | | Średnica | Długość | Max grubość elementu mocowanego z podkładką | | | | |
| | | d | l | t _{fix} | | | | |
| [mm] | | | | | | | | |
| Ø4.8 | ODX-48035A | 4.8 | 35 | 1.5 | 14 | 2.5 | T20 | - |
| | ODX-48035A7016 | 4.8 | 35 | 1.5 | 14 | 2.5 | T20 | 7016 |
| | ODX-48035A7024 | 4.8 | 35 | 1.5 | 14 | 2.5 | T20 | 7024 |
| | ODX-48035A8017 | 4.8 | 35 | 1.5 | 14 | 2.5 | T20 | 8017 |
| | ODX-48035A9005 | 4.8 | 35 | 1.5 | 14 | 2.5 | T20 | 9005 |
| | ODX-48035A3005 | 4.8 | 35 | 1.5 | 14 | 2.5 | T20 | 3005 |
| | ODX-48035A3009 | 4.8 | 35 | 1.5 | 14 | 2.5 | T20 | 3009 |
| | ODX-48035A3011 | 4.8 | 35 | 1.5 | 14 | 2.5 | T20 | 3011 |
| | ODX-48035A5005 | 4.8 | 35 | 1.5 | 14 | 2.5 | T20 | 5005 |
| | ODX-48035A5010 | 4.8 | 35 | 1.5 | 14 | 2.5 | T20 | 5010 |
| | ODX-48035A6011 | 4.8 | 35 | 1.5 | 14 | 2.5 | T20 | 6011 |
| | ODX-48035A6020 | 4.8 | 35 | 1.5 | 14 | 2.5 | T20 | 6020 |
| | ODX-48035A6029 | 4.8 | 35 | 1.5 | 14 | 2.5 | T20 | 6029 |
| | ODX-48035A7005 | 4.8 | 35 | 1.5 | 14 | 2.5 | T20 | 7005 |
| | ODX-48035A7011 | 4.8 | 35 | 1.5 | 14 | 2.5 | T20 | 7011 |
| | ODX-48035A7035 | 4.8 | 35 | 1.5 | 14 | 2.5 | T20 | 7035 |
| | ODX-48035A8003 | 4.8 | 35 | 1.5 | 14 | 2.5 | T20 | 8003 |
| | ODX-48035A8004 | 4.8 | 35 | 1.5 | 14 | 2.5 | T20 | 8004 |
| | ODX-48035A8019 | 4.8 | 35 | 1.5 | 14 | 2.5 | T20 | 8019 |
| | ODX-48035A8023 | 4.8 | 35 | 1.5 | 14 | 2.5 | T20 | 8023 |
| | ODX-48035A9002 | 4.8 | 35 | 1.5 | 14 | 2.5 | T20 | 9002 |
| ODX-48035A9003 | 4.8 | 35 | 1.5 | 14 | 2.5 | T20 | 9003 | |
| ODX-48035A9006 | 4.8 | 35 | 1.5 | 14 | 2.5 | T20 | 9006 | |
| ODX-48035A9007 | 4.8 | 35 | 1.5 | 14 | 2.5 | T20 | 9007 | |
| ODX-48035A9010 | 4.8 | 35 | 1.5 | 14 | 2.5 | T20 | 9010 | |

Zalecenia montażowe

| Rozmiar | Ø4.8 | | |
|--|------------------|------|-----|
| Średnica otworu w podłożu | d ₀ | [mm] | - |
| Min. głębokość otworu w podłożu | h ₀ | [mm] | - |
| Minimalna głębokość osadzenia łącznika | h _{nom} | [mm] | 30 |
| Min. grubość podłoża | h _{min} | [mm] | 30 |
| Min. rozstaw | s _{min} | [mm] | 30 |
| Min. odległość od krawędzi | c _{min} | [mm] | 25 |
| Gniazdo montażowe | - | | T20 |
| Średnica wkrętu | d | [mm] | 4.8 |

Dane uproszczone dla pojedynczego zakotwienia

Dane dla pojedynczego zamocowania bez wpływu krawędzi i łączników sąsiadujących

| Rozmiar | OBCIĄŻENIE WYRYWAJĄCE | | OBCIĄŻENIE ŚCINAJĄCE | |
|-------------------------------------|-----------------------|------------|----------------------|------|
| | | Ø4.8 (T14) | | Ø4.8 |
| ŚREDNIE OBCIĄŻENIE NISZCZĄCE | | | | |
| Grubość podłoża min. 20mm | [kN] | 2.21 | | 0.96 |
| OBCIĄŻENIE CHARAKTERYSTYCZNE | | | | |
| Grubość podłoża min. 20mm | [kN] | 1.80 | | 0.74 |

Dane uproszczone dla pojedynczego zakotwienia

| Rozmiar | OBCIĄŻENIE WYRYWAJĄCE | | OBCIĄŻENIE ŚCINAJĄCE | |
|--------------------------------|-----------------------|------------|----------------------|------|
| | | Ø4.8 (T14) | | Ø4.8 |
| OBCIĄŻENIE OBLICZENIOWE | | | | |
| Grubość podłoża min. 20mm | [kN] | 1.35 | | 0.56 |
| OBCIĄŻENIE ZALECANE | | | | |
| Grubość podłoża min. 20mm | [kN] | 0.97 | | 0.40 |

Dane projektowe

DANE PROJEKTOWE Ø4.8

OBCIĄŻENIE WYRYWAJĄCE

| Rozmiar | Ø4.8 | | |
|---|------------|------|------|
| Grubość podłoża | h_{min} | [mm] | 0.20 |
| Nośność charakterystyczna | $N_{o,Rk}$ | [kN] | 1.80 |
| Nośność obliczeniowa $\gamma_{Ms} = 1.33$ | $N_{o,Rd}$ | [kN] | 1.35 |

PRZECIĄGNIĘCIE ŁBA + PODKŁADKA T14

| Rozmiar | Ø4.8 | | | | | | |
|---|------------|------|------|------|------|------|------|
| Grubość blachy elementu mocowanego | t_N | [mm] | 0.40 | 0.63 | 0.50 | 0.75 | 1.00 |
| Nośność charakterystyczna | $N_{o,Rk}$ | [kN] | 1.62 | 3.56 | 2.64 | 4.27 | 4.75 |
| Nośność obliczeniowa $\gamma_{Ms} = 1.33$ | $N_{o,Rd}$ | [kN] | 1.22 | 2.68 | 1.98 | 3.21 | 3.57 |

OBCIĄŻENIE ŚCINAJĄCE

| Rozmiar | Ø4.8 | | | | |
|---|----------|------|------|------|------|
| Grubość blachy elementu mocowanego | t_N | [mm] | 0.50 | 0.63 | 0.75 |
| GRUBOŚĆ PODŁOŻA 0.20 mm | | | | | |
| Nośność charakterystyczna | V_{Rk} | [kN] | 0.74 | 1.22 | 1.25 |
| Nośność obliczeniowa $\gamma_{Mc} = 1.33$ | V_{Rd} | [kN] | 0.56 | 0.92 | 0.94 |

Dane logistyczne

| Produkt | Rozmiar podkładki [mm] | Kolor RAL | Ilość [szt] | | | Waga [kg] | | | Kody ean |
|------------------------------|------------------------|-----------|------------------------|---------------------|--------|------------------------|---------------------|--------|---------------|
| | | | Opakowanie jednostkowe | Opakowanie zbiorcze | Paleta | Opakowanie jednostkowe | Opakowanie zbiorcze | Paleta | |
| ODX-48035A ¹⁾ | 14 | | 250 | 3000 | 72000 | 1.46 | 17.5 | 450.5 | 5906675384160 |
| ODX-48035A7016 ¹⁾ | 14 | 7016 | 250 | 3000 | 72000 | 1.46 | 17.5 | 450.5 | 5906675384269 |
| ODX-48035A7024 ¹⁾ | 14 | 7024 | 250 | 3000 | 72000 | 1.46 | 17.5 | 450.5 | 5906675384276 |
| ODX-48035A8017 ¹⁾ | 14 | 8017 | 250 | 3000 | 72000 | 1.46 | 17.5 | 450.5 | 5906675384290 |
| ODX-48035A9005 ¹⁾ | 14 | 9005 | 250 | 3000 | 72000 | 1.46 | 17.5 | 450.5 | 5906675384320 |
| ODX-48035A3005 ¹⁾ | 14 | 3005 | 250 | 3000 | 72000 | 1.46 | 17.5 | 450.5 | 5906675384177 |
| ODX-48035A3009 ¹⁾ | 14 | 3009 | 250 | 3000 | 72000 | 1.46 | 17.5 | 450.5 | 5906675384184 |
| ODX-48035A3011 ¹⁾ | 14 | 3011 | 250 | 3000 | 72000 | 1.46 | 17.5 | 450.5 | 5906675384191 |
| ODX-48035A5005 ¹⁾ | 14 | 5005 | 250 | 3000 | 72000 | 1.46 | 17.5 | 450.5 | 5906675384207 |
| ODX-48035A5010 ¹⁾ | 14 | 5010 | 250 | 3000 | 72000 | 1.46 | 17.5 | 450.5 | 5906675384214 |
| ODX-48035A6011 ¹⁾ | 14 | 6011 | 250 | 3000 | 72000 | 1.46 | 17.5 | 450.5 | 5906675384221 |
| ODX-48035A6020 ¹⁾ | 14 | 6020 | 250 | 3000 | 72000 | 1.46 | 17.5 | 450.5 | 5906675384238 |
| ODX-48035A6029 ¹⁾ | 14 | 6029 | 250 | 3000 | 72000 | 1.46 | 17.5 | 450.5 | 5906675384245 |
| ODX-48035A7005 ¹⁾ | 14 | 7005 | 250 | 3000 | 72000 | 1.46 | 17.5 | 450.5 | 5906675437330 |
| ODX-48035A7011 ¹⁾ | 14 | 7011 | 250 | 3000 | 72000 | 1.46 | 17.5 | 450.5 | 5906675384252 |
| ODX-48035A7035 ¹⁾ | 14 | 7035 | 250 | 3000 | 72000 | 1.46 | 17.5 | 450.5 | 5906675505831 |
| ODX-48035A8003 ¹⁾ | 14 | 8003 | 250 | 3000 | 72000 | 1.46 | 17.5 | 450.5 | 5906675403380 |
| ODX-48035A8004 ¹⁾ | 14 | 8004 | 250 | 3000 | 72000 | 1.46 | 17.5 | 450.5 | 5906675384283 |
| ODX-48035A8019 ¹⁾ | 14 | 8019 | 250 | 3000 | 72000 | 1.46 | 17.5 | 450.5 | 5906675384306 |
| ODX-48035A8023 ¹⁾ | 14 | 8023 | 250 | 3000 | 72000 | 1.46 | 17.5 | 450.5 | 5906675415284 |
| ODX-48035A9002 ¹⁾ | 14 | 9002 | 250 | 3000 | 72000 | 1.46 | 17.5 | 450.5 | 5906675384313 |

Dane logistyczne

| Produkt | Rozmiar podkładki [mm] | Kolor RAL | Ilość [szt] | | | Waga [kg] | | | Kody ean |
|------------------------------|------------------------|-----------|------------------------|---------------------|--------|------------------------|---------------------|--------|---------------|
| | | | Opakowanie jednostkowe | Opakowanie zbiorcze | Paleta | Opakowanie jednostkowe | Opakowanie zbiorcze | Paleta | |
| ODX-48035A9003 ¹⁾ | 14 | 9003 | 250 | 3000 | 72000 | 1.46 | 17.5 | 450.5 | 5906675493442 |
| ODX-48035A9006 ¹⁾ | 14 | 9006 | 250 | 3000 | 72000 | 1.46 | 17.5 | 450.5 | 5906675384337 |
| ODX-48035A9007 ¹⁾ | 14 | 9007 | 250 | 3000 | 72000 | 1.46 | 17.5 | 450.5 | 5906675422923 |
| ODX-48035A9010 ¹⁾ | 14 | 9010 | 250 | 3000 | 72000 | 1.46 | 17.5 | 450.5 | 5906675384344 |

1) ETA-13/0203
2) UKTA-22/6370