

## R-STUDS Pręt metryczny gwintowany, zakończenie płaskie, klasa 8.8 w powłoce ZF

Pręt gwintowany ze stali klasy 8.8, cynkowany płatkowo (ZF) o podwyższonej odporności na korozję, do stosowania z kotwami wklejnymi



### Informacja o produkcie

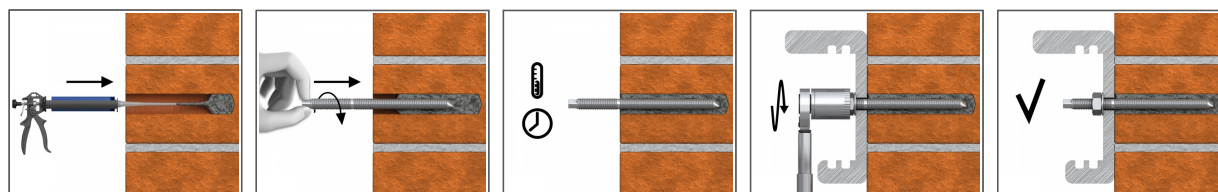
#### Cechy i korzyści

- Specjalna antykorozyjna powłoka z cynku płatkowego dla podwyższenia odporności korozyjnej
- Możliwość zastosowania w połączeniach dyblowych lub połączeniach ścian z fundamentem - kontakt z doradcą technicznym

#### Aplikacje

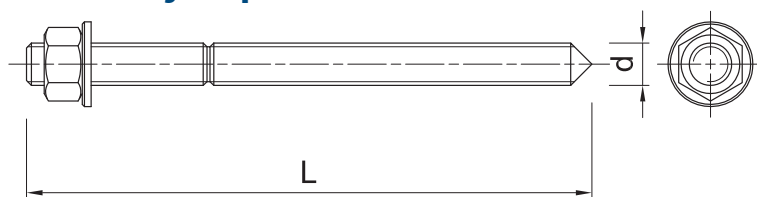
- Zamocowania z kotwami wklejnymi w podłożach murowych pełnych i z pustkami
- Balustrady i poręcze
- Bariery
- Koryta kablowe
- Wsporniki
- Ściany osłonowe
- Podpory szalunkowe
- Ciężkie maszyny
- Lampy
- Bariery ochronne
- Znaki drogowe
- Relingi
- Siedzenia publiczne

#### Instrukcja montażu



1. Wywiercić otwór o odpowiedniej średnicy i głębokości.
2. Energicznie wyczyścić otwór za pomocą pompki i szotki.
3. Dla podłoży otworowych umieścić tuleję siatkową w otworze w zalecanej głębokości.
4. Wypełnić otwór żywicą do poziomu zalecanego (postępować zgodnie z instrukcją montażu właściwą dla danego typu żywicy).
5. Powoli włożyć pręt metryczny do otworu z żywicą do osiągnięcia zalecanej głębokości kotwienia.
6. Pozostawić do zastygnięcia na wymagany dla aplikacji okres czasu.
7. Po odpowiednim czasie wiązania umieścić element mocowany, podkładkę i nakrętkę. Dokręcić połączenie do odpowiedniego momentu

## Informacja o produkcie



Rozmiar	Produkt	Kotwa		Element mocowany		
		Średnica	Długość	Max grubość t <sub>fix</sub> dla		Średnica otworu
		d	L	h <sub>nom, 6d</sub>	h <sub>nom, 12d</sub>	d <sub>f</sub>
		[mm]	[mm]	[mm]	[mm]	[mm]
M8	R-STUDS-0816088ZFF	8	160	102	54	9
M10	R-STUDS-1013088ZFF	10	130	58	-	12
M12	R-STUDS-1211088ZFF	12	110	23	-	14
	R-STUDS-1216088ZFF	12	160	73	1	14
	R-STUDS-1220088ZFF	12	200	113	41	14
	R-STUDS-1222088ZFF	12	220	133	61	14
	R-STUDS-1233088ZFF	12	330	243	171	14
	R-STUDS-1235088ZFF	12	350	263	191	14
	R-STUDS-1238088ZFF	12	380	293	221	14
	R-STUDS-1240088ZFF	12	400	313	241	14

## Dane logistyczne

Rozmiar	Produkt	Kotwa		Ilość [szt]			Waga [kg]			Kody ean
		Średnica [mm]	Długość [mm]	Opakowanie jednostkowe	Opakowanie zbiorcze	Paleta	Opakowanie jednostkowe	Opakowanie zbiorcze	Paleta	
M8	R-STUDS-0816088ZFF	8	160	100	100		4.3	4.3		5906675475097
M10	R-STUDS-1013088ZFF	10	130	10	10		0.77	0.77		5906675472003
M12	R-STUDS-1211088ZFF	12	110	100	100		9.3	9.3		5906675475158
	R-STUDS-1216088ZFF	12	160	100	100		13.5	13.5		5906675475103
	R-STUDS-1220088ZFF	12	200	10	10		1.66	1.66		5906675469652
	R-STUDS-1222088ZFF	12	220	10	10		1.77	1.77		5906675469669
	R-STUDS-1233088ZFF	12	330	10	10		2.2	2.2		5906675469676
	R-STUDS-1235088ZFF	12	350	10	10		2.7	2.7		5906675469683
	R-STUDS-1238088ZFF	12	380	10	10		3.0	3.0		5906675469690
	R-STUDS-1240088ZFF	12	400	10	10		3.3	3.3		5906675469706