

R-CS-WH Wkręty konstrukcyjne do drewna z łbem podkładowym

Wkręty hartowane o wysokiej wytrzymałości do mocowania elementów konstrukcji drewnianych



Aprobaty

- PN-EN 14592 + A1:2012
- ETA 17/0023



Informacja o produkcie

Cechy i korzyści

- Łatwe do wkręcania
- Częściowy gwint umożliwia pewne dociskanie elementów podczas mocowania
- Gwint żebrowany z warstwą wosku poślizgowego zmniejszają siłę potrzebną do wkręcenia wkręta
- Frez wierzący zabezpiecza przed pękaniem materiału mocowanego
- Oszczędność energii wkrętarki dzięki zminimalizowanemu momentowi obrotowemu potrzebnemu do wkręcenia wkręta
- Ocynkowane galwanicznie, żółta lub biała pasywacja
- Napęd Torx ułatwia prowadzenie wkręta i zabezpiecza przed wyskakiwaniem bitu
- Łeb talerzykowy zabezpiecza przed przeciągnięciem wkręta

Aplikacje

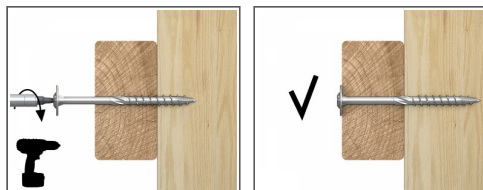
- Zamocowania elementów konstrukcyjnych z drewna
- Mocowanie krokwi do płatwi w konstrukcjach dachowych
- Zamocowania płyt wiórowych do konstrukcji drewnianych
- Łączenie elementów drewnianych
- Pergole, wiaty drewniane, altany, szopy

Materiał podłoża

Certyfikowane do:

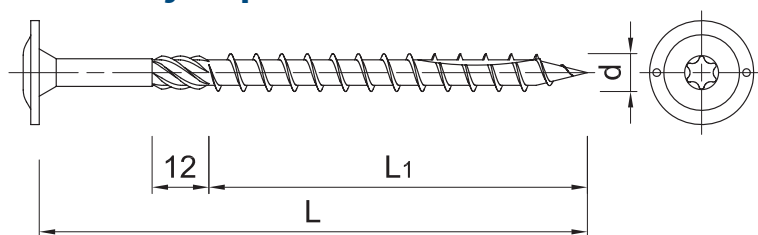
- Drewno
- Drewno konstrukcyjne

Instrukcja montażu



1. Wybierz odpowiednią długość wkręta w zależności od grubości mocowanego elementu
2. Wkręć wkręt prostopadle do podłoża do momentu zwrnięcia się powierzchni łba z podłożem
3. Wkręty z gwintem częściowym umożliwiają dociskanie materiału mocowanego do podłoża
4. Wkręty z łbem stożkowym mogą być zlicowane równo z podłożem
5. Łeb podkładowy wkrętu daje większą wytrzymałość na przeciągnięcie łba

Informacja o produkcie



Rozmiar	Produkt	Wkręt			Końcówka montażowa
		Średnica	Długość		
		d [mm]	L [mm]	L ₁ [mm]	
6,0	R-CS-60080-WH	6	80	50	T30
	R-CS-60100-WH	6	100	50	T30
	R-CS-60120-WH	6	120	75	T30
	R-CS-60140-WH	6	140	75	T30
	R-CS-60160-WH	6	160	75	T30
	R-CS-60180-WH	6	180	75	T30
	R-CS-60200-WH	6	200	75	T30
	R-CS-60220-WH	6	220	75	T30
	R-CS-60240-WH	6	240	75	T30
	R-CS-60080-WH-W	6	80	50	T30
	R-CS-60100-WH-W	6	100	50	T30
	R-CS-60120-WH-W	6	120	75	T30
	R-CS-60140-WH-W	6	140	75	T30
	8,0	R-CS-80080-WH	8	80	52
R-CS-80100-WH		8	100	52	T40
R-CS-80120-WH		8	120	80	T40
R-CS-80140-WH		8	140	80	T40
R-CS-80160-WH		8	160	80	T40
R-CS-80180-WH		8	180	80	T40
R-CS-80200-WH		8	200	80	T40
R-CS-80220-WH		8	220	80	T40
R-CS-80240-WH		8	240	80	T40
R-CS-80260-WH		8	260	80	T40
R-CS-80280-WH		8	280	80	T40
R-CS-80300-WH		8	300	80	T40
R-CS-80320-WH		8	320	80	T40
R-CS-80340-WH		8	340	80	T40
R-CS-80360-WH		8	360	80	T40
R-CS-80380-WH		8	380	80	T40
R-CS-80400-WH		8	400	80	T40
R-CS-80100-WH-W		8	100	52	T40
R-CS-80120-WH-W		8	120	80	T40
R-CS-80340-WH-W		8	340	80	T40
R-CS-80380-WH-W		8	380	80	T40
R-CS-80400-WH-W		8	400	80	T40
10,0	R-CS-10120-WH	10	120	80	T40
	R-CS-10140-WH	10	140	80	T40
	R-CS-10160-WH	10	160	80	T40
	R-CS-10180-WH	10	180	80	T40
	R-CS-10200-WH	10	200	80	T40
	R-CS-10220-WH	10	220	80	T40
	R-CS-10240-WH	10	240	80	T40
	R-CS-10260-WH	10	260	80	T40
	R-CS-10280-WH	10	280	80	T40
	R-CS-10300-WH	10	300	80	T40

Informacja o produkcie

Rozmiar	Produkt	Wkręt			Końcówka montażowa
		Średnica	Długość		
		d [mm]	L [mm]	L _i [mm]	-
10,0	R-CS-10320-WH	10	320	80	T40
	R-CS-10340-WH	10	340	80	T40
	R-CS-10360-WH	10	360	80	T40
	R-CS-10380-WH	10	380	80	T40
	R-CS-10400-WH	10	400	80	T40
	R-CS-10120-WH-W	10	120	80	T40
	R-CS-10140-WH-W	10	140	80	T40
	R-CS-10160-WH-W	10	160	80	T40
	R-CS-10180-WH-W	10	180	80	T40
	R-CS-10220-WH-W	10	220	80	T40
	R-CS-10240-WH-W	10	240	80	T40
	R-CS-10340-WH-W	10	340	80	T40
	R-CS-10360-WH-W	10	360	80	T40
	R-CS-10380-WH-W	10	380	80	T40
R-CS-10400-WH-W	10	400	80	T40	

Zalecenia montażowe

Rozmiar			Ø6	Ø8	Ø10
Podłoże			Drewno konstrukcyjne	Drewno konstrukcyjne	Drewno konstrukcyjne
Minimalna głębokość osadzenia łącznika	h_{nom}	[mm]	24	32	40
Min. grubość podłoża	h_{min}	[mm]	48	64	80
Min. rozstaw	s_{min}	[mm]	30	30	30
Min. odległość od krawędzi	c_{min}	[mm]	30	30	30
Gniazdo montażowe	-		T30	T40	T40

Dane uproszczone dla pojedynczego zakotwienia

Dane dla pojedynczego zamocowania bez wpływu krawędzi i łączników sąsiadujących

Rozmiar		Ø6	Ø8	Ø10	
Moment charakterystyczny uplastycznienia	$M_{y,k}$	[Nmm]	1244	28080	46966
Wytrzymałość charakterystyczna na wyciąganie prostopadłe	$f_{ax,k}$	[N/mm ²]	11.59	16.82	22.47
Wytrzymałość charakterystyczna na wyciąganie równoległe	$f_{ax,k}$	[N/mm ²]	6.71	9.9	10.42
Wytrzymałość charakterystyczna na przeciąganie główki	$f_{head,k}$	[N/mm ²]	16.74	23.65	20.87
Wytrzymałość charakterystyczna na rozciąganie	$f_{tens,k}$	[kN]	9.59	17.49	26.76
Wytrzymałość charakterystyczna na skręcanie	$f_{tor,k}$	[Nm]	9.65	29.94	27.83
Charakterystyczny stosunek momentów (stosunek momentu i oporu charakterystycznego)	$f_{tor,k} / R_{tor,k}$	[-]	2.21	4.31	1.76

Dane logistyczne

Produkt	Wkręt		Ilość [szt]			Waga [kg]			Kody ean
	Długość [mm]		Opakowanie jednostkowe	Opakowanie zbiorcze	Paleta	Opakowanie jednostkowe	Opakowanie zbiorcze	Paleta	
R-CS-60080-WH ¹⁾	80	50	100.0	1200.0	38400.0	0.99	11.9	410.2	5906675389011
R-CS-60100-WH ¹⁾	100	50	100.0	1200.0	28800.0	1.22	14.7	382.2	5906675389042
R-CS-60120-WH ¹⁾	120	75	100.0	1200.0	38400.0	1.44	17.2	581.0	5906675389073
R-CS-60140-WH ¹⁾	140	75	100.0	1200.0	28800.0	1.64	19.6	500.9	5906675389097
R-CS-60160-WH ¹⁾	160	75	100.0	1200.0	38400.0	1.92	23.0	767.3	5906675422534
R-CS-60180-WH ¹⁾	180	75	100.0	800.0	25600.0	2.2	17.3	583.0	5906675422541
R-CS-60200-WH ¹⁾	200	75	100.0	800.0	25600.0	2.4	18.9	634.2	5906675422558
R-CS-60220-WH ¹⁾	220	75	100.0	800.0	25600.0	2.6	20.5	685.4	5906675422565
R-CS-60240-WH ¹⁾	240	75	100.0	800.0	25600.0	2.8	22.2	739.1	5906675422572
R-CS-60080-WH-W ¹⁾	80	50	100.0	1200.0	38400.0	0.99	11.9	410.2	5906675389028
R-CS-60100-WH-W ¹⁾	100	50	100.0	1200.0	38400.0	1.22	14.7	499.6	5906675389059
R-CS-60120-WH-W ¹⁾	120	75							
R-CS-60140-WH-W ¹⁾	140	75							
R-CS-80080-WH ¹⁾	80	52	50.0	600.0	14400.0	1.16	13.9	363.7	5906675077512
R-CS-80100-WH ¹⁾	100	52	50.0	600.0	14400.0	1.38	16.6	427.2	5906675077529
R-CS-80120-WH ¹⁾	120	80	50.0	600.0	14400.0	1.58	19.0	485.1	5906675077536
R-CS-80140-WH ¹⁾	140	80	50.0	600.0	14400.0	1.79	21.5	546.7	5906675077543
R-CS-80160-WH ¹⁾	160	80	50.0	600.0	14400.0	2.0	24.2	609.7	5906675077550
R-CS-80180-WH ¹⁾	180	80	50.0	400.0	9600.0	2.3	18.1	463.6	5906675077567
R-CS-80200-WH ¹⁾	200	80	50.0	400.0	9600.0	2.3	18.5	474.5	5906675077574
R-CS-80220-WH ¹⁾	220	80	50.0	400.0	9600.0	2.6	20.9	531.8	5906675077581
R-CS-80240-WH ¹⁾	240	80	50.0	400.0	9600.0	2.8	22.4	566.4	5906675077598
R-CS-80260-WH ¹⁾	260	80	50.0	400.0	9600.0	2.9	23.4	590.7	5906675077604
R-CS-80280-WH ¹⁾	280	80	50.0	50.0	6400.0	3.2	3.2	443.2	5906675077611
R-CS-80300-WH ¹⁾	300	80	50.0	50.0	6400.0	3.4	3.4	469.3	5906675077628
R-CS-80320-WH ¹⁾	320	80	50.0	50.0	6400.0	3.7	3.7	509.0	5906675077635
R-CS-80340-WH ¹⁾	340	80	25.0	25.0	3200.0	2.1	2.1	296.0	5906675077642
R-CS-80360-WH ¹⁾	360	80	25.0	25.0	3200.0	2.2	2.2	310.3	5906675077659
R-CS-80380-WH ¹⁾	380	80	25.0	25.0	4550.0	2.2	2.2	438.2	5906675077666
R-CS-80400-WH ¹⁾	400	80	25.0	25.0	4550.0	2.4	2.4	457.9	5906675077673
R-CS-80100-WH-W ¹⁾	100	52	50.0	600.0	12000.0	1.38	16.6	361.5	5906675230061
R-CS-80120-WH-W ¹⁾	120	80	50.0	600.0	15000.0	1.57	18.9	502.3	5906675230078
R-CS-80340-WH-W ¹⁾	340	80	25.0	25.0	3200.0	2.1	2.1	297.3	5906675230191
R-CS-80380-WH-W ¹⁾	380	80	25.0	25.0	4550.0	2.2	2.2	438.2	5906675230214
R-CS-80400-WH-W ¹⁾	400	80	25.0	25.0	4550.0	2.4	2.4	461.5	5906675230238
R-CS-10120-WH ¹⁾	120	80	50.0	50.0	8400.0	1.92	1.92	352.6	5906675388717
R-CS-10140-WH ¹⁾	140	80	50.0	50.0	8400.0	2.2	2.2	405.5	5906675388748
R-CS-10160-WH ¹⁾	160	80	50.0	50.0	8400.0	2.8	2.8	497.3	5906675428550
R-CS-10180-WH ¹⁾	180	80	50.0	50.0	8400.0	3.1	3.1	557.7	5906675428567
R-CS-10200-WH ¹⁾	200	80	50.0	50.0	8400.0	3.1	3.1	557.5	5906675388779
R-CS-10220-WH ¹⁾	220	80	50.0	50.0	8400.0	3.7	3.7	650.6	5906675428574
R-CS-10240-WH ¹⁾	240	80	50.0	50.0	8400.0	4.0	4.0	704.3	5906675428581
R-CS-10260-WH ¹⁾	260	80	50.0	50.0	5600.0	4.1	4.1	487.5	5906675388847
R-CS-10280-WH ¹⁾	280	80	50.0	50.0	5600.0	4.6	4.6	543.4	5906675428598
R-CS-10300-WH ¹⁾	300	80	50.0	50.0	5600.0	4.9	4.9	577.6	5906675428604
R-CS-10320-WH ¹⁾	320	80	50.0	50.0	5600.0	5.2	5.2	613.9	5906675428611
R-CS-10340-WH ¹⁾	340	80	25.0	25.0	4550.0	2.8	2.8	532.3	5906675428635
R-CS-10360-WH ¹⁾	360	80	25.0	25.0	4550.0	2.9	2.9	560.8	5906675428642
R-CS-10380-WH ¹⁾	380	80	25.0	25.0	4550.0	3.1	3.1	586.6	5906675428659
R-CS-10400-WH ¹⁾	400	80	25.0	25.0	4550.0	3.2	3.2	613.3	5906675428666
R-CS-10120-WH-W ¹⁾	120	80	50.0	50.0	8400.0	1.92	1.92	352.6	5906675388724
R-CS-10140-WH-W ¹⁾	140	80	50.0	50.0	8400.0	2.2	2.2	405.5	5906675388755
R-CS-10160-WH-W ¹⁾	160	80							

Dane logistyczne

Produkt	Wkręt		Ilość [szt]			Waga [kg]			Kody ean
	Długość [mm]		Opakowanie jednostkowe	Opakowanie zbiorcze	Paleta	Opakowanie jednostkowe	Opakowanie zbiorcze	Paleta	
R-CS-10180-WH-W ¹⁾	180	80							
R-CS-10220-WH-W ¹⁾	220	80	50.0	50.0	8400.0	3.4	3.4	604.4	5906675388809
R-CS-10240-WH-W ¹⁾	240	80	50.0	50.0	8400.0	3.7	3.7	658.2	5906675388823
R-CS-10340-WH-W ¹⁾	340	80	25.0	25.0	4550.0	2.7	2.7	524.1	5906675388939
R-CS-10360-WH-W ¹⁾	360	80	25.0	25.0	4550.0	2.9	2.9	556.9	5906675388953
R-CS-10380-WH-W ¹⁾	380	80	25.0	25.0	4550.0	3.1	3.1	597.1	5906675388977
R-CS-10400-WH-W ¹⁾	400	80	25.0	25.0	4550.0	3.3	3.3	631.2	5906675388991

1) PN-EN 14592 + A1:2012
2) ETA 17/0023