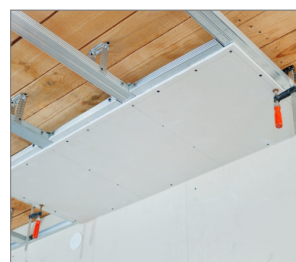
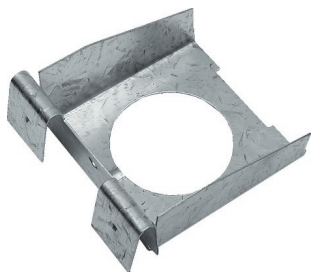


Z-LPJ ŁĄCZNIK POPRZECZNY JEDNOSTRONNY

Łącznik poprzeczny jednostronny do profili stalowych CD60



Aprobaty

- PN-EN 13964:2005/A1:2008

Informacja o produkcie

Cechy i korzyści

- Łącznik poprzeczny jednostronny do profili stalowych CD60
- Do łączenia pojedynczych lub podwójnych akustycznych sufitów rastrowch
- Wykonane z blachy stalowej ocynkowanej

Aplikacje

- Instalacja sufitów podwieszanych
- Instalacja sufitów kasetonowych

Dane logistyczne

Produkt	Ilość [szt]			Waga [kg]			Kody ean
	Opakowanie jed- nostkowe	Opakowanie zbior- cze	Paleta	Opakowanie jed- nostkowe	Opakowanie zbior- cze	Paleta	

1) PN-EN 13964:2005/A1:2008