

## R-STUDS Pręt metryczny gwintowany, zakończenie heksagonalne, klasa 5.8 w powłoce HDG

Pręt gwintowany ze stali klasy 5.8, cynkowany ogniowo (HDG) o podwyższonej odporności na korozję, do stosowania z kotwami wklejnymi



### Informacja o produkcie

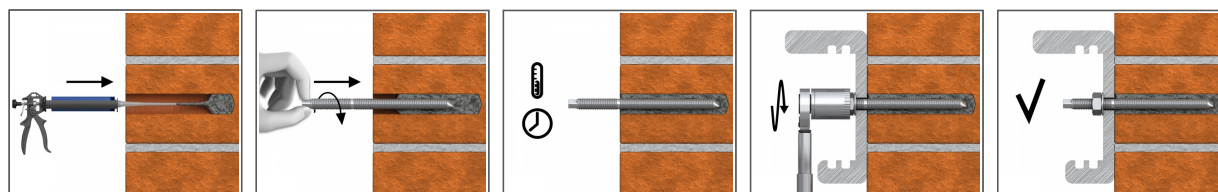
#### Cechy i korzyści

- Pręt gwintowany w ocynku ogniowym do stosowania na zewnątrz dzięki wysokiej odporności na korozję
- Końcówka heksagonalna do zastosowania klucza dynamometrycznego

#### Aplikacje

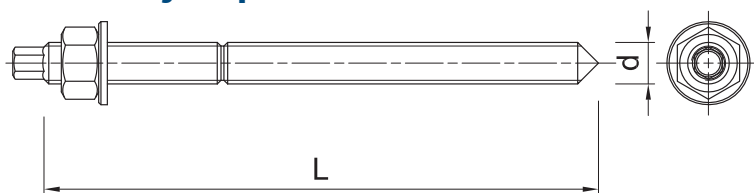
- Zamocowania z kotwami wklejnymi w podłożach murowych pełnych i z pustkami
- Balustrady i poręcze
- Bariery
- Koryta kablowe
- Wsporniki
- Ściany osłonowe
- Podpory szalunkowe
- Ciężkie maszyny
- Lampy
- Bariery ochronne
- Znaki drogowe
- Relingi
- Siedzenia publiczne

#### Instrukcja montażu



1. Wywiercić otwór o odpowiedniej średnicy i głębokości.
2. Energicznie wyczyścić otwór za pomocą pompki i szotki.
3. Dla podłoży otworowych umieścić tuleję siatkową w otworze w zalecanej głębokości.
4. Wypełnić otwór żywicą do poziomu zalecanego (postępować zgodnie z instrukcją montażu właściwą dla danego typu żywicy).
5. Powoli włożyć pręt metryczny do otworu z żywicą do osiągnięcia zalecanej głębokości kotwienia.
6. Pozostawić do zastygnięcia na wymagany dla aplikacji okres czasu.
7. Po odpowiednim czasie wiązania umieścić element mocowany, podkładkę i nakrętkę. Dokręcić połączenie do odpowiedniego momentu

## Informacja o produkcji



Rozmiar	Produkt	Kotwa		Element mocowany		
		Średnica	Długość	Max grubość $t_{fix}$ dla		Średnica otworu
		d	L	$h_{nom, 6d}$	$h_{nom, 12d}$	$d_f$
		[mm]	[mm]	[mm]	[mm]	[mm]
M8	R-STUDS-08110-HDG	8	110	52	4	9
M12	R-STUDS-12160-HDG	12	160	73	1	14
M20	R-STUDS-20220-HDG	20	220	77	-	22
	R-STUDS-20260-HDG	20	260	117	-	22
	R-STUDS-20270-HDG	20	270	127	7	22
M24	R-STUDS-24300-HDG	24	300	128	-	26

## Dane logistyczne

Rozmiar	Produkt	Kotwa		Ilość [szt]			Waga [kg]			Kody ean
		Średnica [mm]	Długość [mm]	Opakowanie jednostkowe	Opakowanie zbiorcze	Paleta	Opakowanie jednostkowe	Opakowanie zbiorcze	Paleta	
M8	R-STUDS-08110-HDG	8	110	10	10	1280	0.70	0.70	119.6	5906675388632
M12	R-STUDS-12160-HDG	12	160	10	10	500	2.3	2.3	145.0	5906675201474
M20	R-STUDS-20220-HDG	20	220	10	10		4.9	4.9		5906675469010
	R-STUDS-20260-HDG	20	260	5	5	300	3.0	3.0	210.0	5906675201481
	R-STUDS-20270-HDG	20	270	5	5		3.1	3.1		5906675085555
M24	R-STUDS-24300-HDG	24	300	5	5		0.51	0.51		5906675091310