

## CS Wkręty konstrukcyjne do drewna z łbem podkładowym

Wkręty hartowane o wysokiej wytrzymałości do mocowania elementów konstrukcji drewnianych



### Aprobaty

- PN-EN 14592 + A1:2012

## Informacja o produkcie

### Cechy i korzyści

- Łatwe do wkręcania
- Częściowy gwint umożliwia pewne dociskanie elementów podczas mocowania
- Gwint żebrowany z warstwą wosku poślizgowego zmniejszają siłę potrzebną do wkręcenia wkręta
- Frez wierzący zabezpiecza przed pękaniem materiału mocowanego
- Oszczędność energii wkrętarki dzięki zminimalizowanemu momentowi obrotowemu potrzebnemu do wkręcenia wkręta
- Ocynkowane galwanicznie, żółta lub biała pasywacja
- Napęd Torx ułatwia prowadzenie wkręta i zabezpiecza przed wyskakiwaniem bitu
- Łeb talerzykowy zabezpiecza przed przeciągnięciem wkręta

### Aplikacje

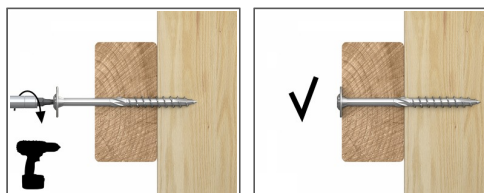
- Zamocowania elementów konstrukcyjnych z drewna
- Mocowanie krokwi do płatwi w konstrukcjach dachowych
- Zamocowania płyt wiórowych do konstrukcji drewnianych
- Łączenie elementów drewnianych
- Pergole, wiaty drewniane, altany, szopy

### Materiał podłoża

#### Certyfikowane do:

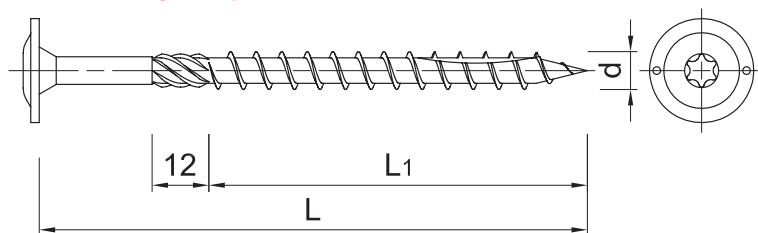
- Drewno
- Drewno konstrukcyjne

### Instrukcja montażu



1. Wybierz odpowiednią długość wkręta w zależności od grubości mocowanego elementu
2. Wkręć wkręt prostopadle do podłoża do momentu zwrócenia się powierzchni łba z podłożem
3. Wkręty z gwintem częściowym umożliwiają dociskanie materiału mocowanego do podłoża
4. Wkręty z łbem stożkowym mogą być zlicowane równo z podłożem
5. Łeb podkładowy wkrętu daje większą wytrzymałość na przeciągnięcie łba

## Informacja o produkcie



Rozmiar	Produkt	Wkręt			Końcówka montażowa
		Średnica	Długość		
		d [mm]	L [mm]	L <sub>1</sub> [mm]	
6,0	CS-6080	6	80	50	T30
	CS-6100	6	100	50	T30
	CS-6120	6	120	75	T30
	CS-6140	6	140	75	T30
	CS-6160	6	160	75	T30
8,0	CS-8080	8	80	52	T40
	CS-8100	8	100	52	T40
	CS-8120	8	120	80	T40
	CS-8140	8	140	80	T40
	CS-8160	8	160	80	T40
	CS-8180	8	180	80	T40
	CS-8200	8	200	80	T40
	CS-8220	8	220	80	T40
	CS-8240	8	240	80	T40
	CS-8260	8	260	80	T40
	CS-8280	8	280	80	T40
	CS-8300	8	300	80	T40
	CS-8320	8	320	80	T40
	CS-8340	8	340	80	T40
	CS-8360	8	360	80	T40
	CS-8380	8	380	80	T40
	CS-8400	8	400	80	T40
	CSK-80080-WH	8	80	52	T40
	CSK-80100-WH	8	100	52	T40
	CSK-80120-WH	8	120	80	T40
	CSK-80140-WH	8	140	80	T40
	CSK-80160-WH	8	160	80	T40
	CSK-80180-WH	8	180	80	T40
	CSK-80200-WH	8	200	80	T40
CSK-80220-WH	8	220	80	T40	
CSK-80260-WH	8	260	80	T40	
CSK-80300-WH	8	300	80	T40	
6,0	CS-6180	6	180	75	T30
	CS-6220	6	220	75	T30

## Zalecenia montażowe

Rozmiar			Ø6	Ø8
Podłoże			Drewno konstrukcyjne	Drewno konstrukcyjne
Minimalna głębokość osadzenia łącznika	h <sub>nom</sub>	[mm]	24	32
Min. grubość podłoża	h <sub>min</sub>	[mm]	48	64
Min. rozstaw	s <sub>min</sub>	[mm]	30	30
Min. odległość od krawędzi	c <sub>min</sub>	[mm]	30	30
Gniazdo montażowe	-		T30	T40

## Dane uproszczone dla pojedynczego zakotwienia

Dane dla pojedynczego zamocowania bez wpływu krawędzi i tączników sąsiadujących

Rozmiar			Ø6	Ø8
Moment charakterystyczny uplastycznienia	$M_{y,k}$	[Nmm]	1244	28080
Wytrzymałość charakterystyczna na wyciąganie prostopadłe	$f_{ax,k}$	[N/mm <sup>2</sup> ]	11.59	16.82
Wytrzymałość charakterystyczna na wyciąganie równoległe	$f_{ax,k}$	[N/mm <sup>2</sup> ]	6.71	9.9
Wytrzymałość charakterystyczna na przeciąganie główki	$f_{head,k}$	[N/mm <sup>2</sup> ]	16.74	23.65
Wytrzymałość charakterystyczna na rozciąganie	$f_{tens,k}$	[kN]	9.59	17.49
Wytrzymałość charakterystyczna na skręcanie	$f_{tor,k}$	[Nm]	9.65	29.94
Charakterystyczny stosunek momentów (stosunek momentu i oporu charakterystycznego)	$f_{tor,k} / R_{tor,k}$	[-]	2.21	4.31

## Dane logistyczne

Produkt	Wkręt		Ilość [szt]			Waga [kg]			Kody ean
	Długość [mm]		Opakowanie jednostkowe	Opakowanie zbiorcze	Paleta	Opakowanie jednostkowe	Opakowanie zbiorcze	Paleta	
CS-6080 <sup>1)</sup>	80	50	100.0	1200.0	38400.0	1.10	13.2	452.4	5906675466521
CS-6100 <sup>1)</sup>	100	50	100.0	1200.0	28800.0	1.33	16.0	413.0	5906675485171
CS-6120 <sup>1)</sup>	120	75	100.0	1200.0	38400.0	1.56	18.7	629.0	5906675485188
CS-6140 <sup>1)</sup>	140	75	100.0	1200.0	28800.0	1.79	21.5	545.5	5906675485195
CS-6160 <sup>1)</sup>	160	75	100.0	1200.0	38400.0	2.0	24.2	805.7	5906675485201
CS-6180 <sup>1)</sup>	180	75	100.0	800.0	25600.0	2.1	16.6	559.9	5906675513751
CS-6220 <sup>1)</sup>	220	75	100.0	800.0	25600.0	2.5	20.3	680.2	5906675513768
CS-8080 <sup>1)</sup>	80	52	50.0	600.0	14400.0	1.16	13.9	363.7	5906675454641
CS-8100 <sup>1)</sup>	100	52	50.0	600.0	14400.0	1.38	16.6	427.2	5906675454658
CS-8120 <sup>1)</sup>	120	80	50.0	600.0	14400.0	1.58	19.0	485.1	5906675454665
CS-8140 <sup>1)</sup>	140	80	50.0	600.0	14400.0	1.79	21.5	546.7	5906675454672
CS-8160 <sup>1)</sup>	160	80	50.0	600.0	14400.0	2.0	24.2	609.7	5906675454689
CS-8180 <sup>1)</sup>	180	80	50.0	400.0	9600.0	2.3	18.1	463.6	5906675454696
CS-8200 <sup>1)</sup>	200	80	50.0	400.0	9600.0	2.3	18.5	474.5	5906675454702
CS-8220 <sup>1)</sup>	220	80	50.0	400.0	9600.0	2.6	20.9	531.8	5906675454719
CS-8240 <sup>1)</sup>	240	80	50.0	400.0	9600.0	2.8	22.4	566.4	5906675454726
CS-8260 <sup>1)</sup>	260	80	50.0	400.0	9600.0	2.9	23.4	590.7	5906675454733
CS-8280 <sup>1)</sup>	280	80	50.0	200.0	6400.0	3.2	12.9	443.2	5906675454740
CS-8300 <sup>1)</sup>	300	80	50.0	50.0	6400.0	3.4	3.4	469.3	5906675454757
CS-8320 <sup>1)</sup>	320	80	50.0	50.0	6400.0	3.7	3.7	509.0	5906675454764
CS-8340 <sup>1)</sup>	340	80	25.0	25.0	3200.0	2.1	2.1	296.0	5906675454771
CS-8360 <sup>1)</sup>	360	80	25.0	25.0	3200.0	2.2	2.2	310.3	5906675454788
CS-8380 <sup>1)</sup>	380	80	25.0	25.0	4550.0	2.2	2.2	438.2	5906675454795
CS-8400 <sup>1)</sup>	400	80	25.0	25.0	4550.0	2.4	2.4	457.9	5906675454801
CSK-80080-WH <sup>1)</sup>	80	52	-	-	-	3.5	3.5	366.0	5906675485256
CSK-80100-WH <sup>1)</sup>	100	52	-	-	-	3.5	3.5	366.0	5906675485263
CSK-80120-WH <sup>1)</sup>	120	80	-	-	-	3.5	3.5	156.0	5906675447223
CSK-80140-WH <sup>1)</sup>	140	80	-	-	-	3.5	21.0	366.0	5906675485270
CSK-80160-WH <sup>1)</sup>	160	80	-	-	-	3.5	3.5	366.0	5906675485287
CSK-80180-WH <sup>1)</sup>	180	80	-	-	-	3.5	3.5	156.0	5906675447230
CSK-80200-WH <sup>1)</sup>	200	80	-	-	-	3.5	3.5	156.0	5906675447247
CSK-80220-WH <sup>1)</sup>	220	80	-	-	-	3.5	3.5	156.0	5906675448015
CSK-80260-WH <sup>1)</sup>	260	80	-	-	-	5.0	5.0	210.0	5906675447254
CSK-80300-WH <sup>1)</sup>	300	80	-	-	-	5.0	5.0	350.0	5906675485294

1) PN-EN 14592 + A1:2012