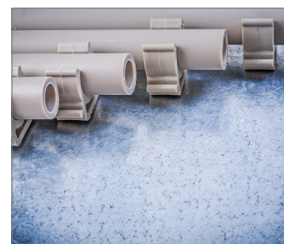
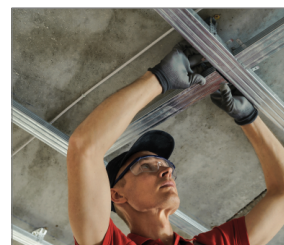


R-SC40II-XL2 Osadzak gazowy do stali i betonu

Gazowy osadzak do betonu zapewniający zwiększenie efektywności prac instalacyjnych, elektrycznych i montażu systemów suchej zabudowy



Certyfikaty



Informacja o produkcie

Cechy i korzyści

- Zakres gwoździ od 15 mm do 38mm zapewnia wszechstronność zastosowań
- Bezkluczowa regulacja głębokości osadzania zapewnia precyzję montażu
- Nakładka magnetyczna do mocowania metalowych łączników na stropie
- Kompaktowa i ergonomiczna obudowa gwarantuje komfort użytkowania
- Magazynek ładowany od tyłu o pojemności 30 gwoździ zmniejsza ilość przestojów oraz ułatwia manewrowanie osadzakiem
- Sekwencyjny tryb pracy zapewnia bezpieczeństwo użytkownika
- Niska waga urządzenia sprawia, że jest bardzo wygodny w użytkowaniu

Zastosowanie

- Montaż koryt i kanałów kablowych
- Montaż konstrukcji systemów suchej zabudowy
- Montaż uchwytów do kabli i rurek instalacyjnych

Produkty powiązane

- R-KNC Gwoździe do betonu łączone plastikiem
- R-KSC Gwoździe do stali łączone plastikiem
- R-GP5 Gaz do gwoździarek gazowych

Materiał podłoża

- Beton C20/25-C50/60
- Płyta betonowa pełna
- Beton niezbrojony
- Beton
- Profil stalowy

Zestaw zawiera

- R-SC40II Osadzak gazowy
- 2 akumulatory
- Ładowarka
- Instrukcja obsługi
- Okulary ochronne i ochraniacze stuchu



Dane logistyczne

| Indeks | Zakres długości łącznika | Podłoże | Ilość mocowań na jednej baterii | Typ łącznika | Rozmiar | WAGA | Typ pojemnika z gazem | Pojemność magazynka | Ładowarka | Poziom hałasu | Waga opakowania jednostkowego | Waga opakowania zbiorczego | EAN |
|--------------|--------------------------|-----------------------|---------------------------------|--------------------|-------------|------|-----------------------|---------------------|-----------|---------------|-------------------------------|----------------------------|---------------|
| | [mm] | | | | [mm] | | | [kg] | | | | | |
| R-SC40II-XL2 | 15 - 38 | Beton C20/25 - C50/60 | 8000 | Łeb okrągły, pełny | 395x355x120 | 3.5 | GP5 | 30 | 0.5 | 92 | 9.75 | 9.75 | 5906675492421 |